



รายงานผลการดำเนินงาน

ประจำปีงบประมาณ พ.ศ. ๒๕๖๖

(๑ ตุลาคม ๒๕๖๕ ถึง ๓๐ กันยายน ๒๕๖๖)

องค์การบริหารส่วนตำบลเสมาใหญ่
อำเภอบัวใหญ่ จังหวัดนครราชสีมา

จำนวนโครงการพัฒนาท้องถิ่น กิจกรรมและงบประมาณ
แผนการดำเนินงาน ประจำปีงบประมาณ พ.ศ. ๒๕๖๖
องค์การบริหารส่วนตำบลเสมาใหญ่ อำเภอบัวใหญ่ จังหวัดนครราชสีมา

ยุทธศาสตร์ที่ ๑ ยุทธศาสตร์การพัฒนาด้านโครงสร้างพื้นฐาน

๑.๑ แผนงานอุตสาหกรรมและการโยธา

ที่	โครงการ/กิจกรรม	รายละเอียดโครงการ	งบประมาณ	สถานที่ดำเนินการ	ผลการดำเนินงาน				ผลการเบิกจ่าย งบประมาณ	ระยะเวลา ดำเนินการ	หน่วย ดำเนินการ	หมายเหตุ
					ดำเนินการ แล้วเสร็จ	อยู่ระหว่าง ดำเนินการ	ยังไม่ได้ ดำเนินการ	ยกเลิก/ไม่ สามารถ ดำเนินการได้				
๑	โครงการก่อสร้างถนนลูกรัง บ้านเสมาใหญ่ หมู่ที่ ๑ จากบริเวณนาทางเพ็ชรบุรี ศรีนอก ถึงที่สาธารณประโยชน์โนนขามเตี้ย	เป็นค่าก่อสร้าง ถนนลูกรัง บ้านเสมาใหญ่ หมู่ที่ ๑ จากบริเวณนาทางเพ็ชรบุรี ศรีนอก ถึงที่สาธารณประโยชน์โนนขามเตี้ย ขนาดกว้าง ๔ เมตร ยาวประมาณ ๑๕๐ เมตร หนาเฉลี่ย ๐.๒๐ เมตร ดินคันทาง หนาเฉลี่ย ๑ เมตร พร้อมป้ายโครงการ ๑ ป้าย รายละเอียดตามประมาณราคาและแบบแปลน อบต.เสมาใหญ่กำหนด	๑๕๐,๐๐๐ งบประมาณ	หมู่ที่ ๑ บ้านเสมาใหญ่ ถนนสายบริเวณ นาทางเพ็ชรบุรี ศรีนอก ถึง ที่ สาธารณประโยชน์ โนนขามเตี้ย	✓				๑๔๙,๐๐๐	๙ ก.พ.๖๖ ถึง ๒๐ เม.ย.๖๖	กองช่าง	
๒	โครงการปรับปรุงถนน ค.ส.ล.บ้านเสมาใหญ่ หมู่ที่ ๑ สายทางจากชุมประสุคัมหวัระเจิง ถึง บ้าน น.ส.ศิริพร ประสิทธิ์นอก	เป็นค่าปรับปรุงถนน ค.ส.ล.บ้านเสมาใหญ่ หมู่ที่ ๑ สายทางจากชุมประสุคัมหวัระเจิง -บ้าน น.ส.ศิริพร ประสิทธิ์นอก ดังนี้ ช่วงที่ ๑ ขนาดกว้าง ๔ เมตร ยาว ๖๙ เมตร หนา ๐.๑๕ เมตร พร้อมขยายทางเชื่อมหรือมีพื้นที่รวมไม่น้อยกว่า ๒๗๔.๗๐ ตารางเมตร ช่วงที่ ๒ ขนาดกว้าง ๓.๕๐ เมตร ยาว ๕ เมตร หนา ๐.๑๕ เมตร หรือมีพื้นที่ไม่น้อยกว่า ๑๖.๔๕ ตารางเมตร วางท่อระบายน้ำ ค.ส.ล. เส้นผ่าศูนย์กลาง ๐.๓๐ เมตร พร้อมบ่อพัก ค.ส.ล. ความยาวรวม ๑๐๐ เมตร พร้อมป้ายโครงการ ๑ ป้าย รายละเอียดตามประมาณราคาและแบบแปลน อบต.เสมาใหญ่กำหนด	๔๑๑,๕๐๐ เงินสะสม	หมู่ที่ ๑ บ้านเสมาใหญ่ สายทางจากชุม ประสุคัมหวัระเจิง ถึง บ้าน น.ส. ศิริพร ประสิทธิ์ นอก		✓			-	๑๙ ก.ย.๖๖ ถึง	กองช่าง	
๓	โครงการปรับปรุงถนน ค.ส.ล.บ้านเสมาใหญ่ หมู่ที่ ๑ บริเวณศาลปู่ตา ถึง บ้านนายทองคำ แก้วอุดร	ช่วงที่ ๒ ขนาดกว้าง ๓.๕๐ เมตร ยาว ๕ เมตร หนา ๐.๑๕ เมตร หรือมีพื้นที่ไม่น้อยกว่า ๑๖.๔๕ ตารางเมตร วางท่อระบายน้ำ ค.ส.ล. เส้นผ่าศูนย์กลาง ๐.๓๐ เมตร พร้อมบ่อพัก ค.ส.ล. ความยาวรวม ๑๐๐ เมตร พร้อมป้ายโครงการ ๑ ป้าย รายละเอียดตามประมาณราคาและแบบแปลน อบต.เสมาใหญ่กำหนด	๗๒,๐๐๐ งบประมาณ	หมู่ที่ ๑ บ้านเสมาใหญ่ ถนนบริเวณศาล ปู่ตา ถึง บ้าน นายทองคำ แก้ว อุดร	✓				๗๑,๕๐๐	๙ ก.พ.๖๖ ถึง ๒ พ.ค.๖๖	กองช่าง	

ที่	โครงการ/กิจกรรม	รายละเอียดโครงการ	งบประมาณ	สถานที่ดำเนินการ	ผลการดำเนินงาน				ผลการเบิกจ่าย งบประมาณ	ระยะเวลา ดำเนินงาน	หน่วย ดำเนินการ	หมายเหตุ
					ดำเนินการ แล้วเสร็จ	อยู่ระหว่าง ดำเนินการ	ยังไม่ได้ ดำเนินการ	ยกเลิก/ไม่สามารถ ดำเนินการได้				
๔	โครงการปรับปรุงถนนผิวจราจรแอสฟัลต์ติกคอนกรีต บ้านเสมาใหญ่ หมู่ที่ ๑ สายข้างศาลปู่ตา - บริเวณหม้อแปลงไฟฟ้า สวนนายประมวล ศรีศักดิ์นอก	เป็นค่าปรับปรุงผิวจราจรแอสฟัลต์ติกคอนกรีต บ้านเสมาใหญ่ หมู่ที่ ๑ สายข้างศาลปู่ตา - บริเวณหม้อแปลงไฟฟ้า สวนนายประมวล ศรีศักดิ์นอก ขนาดกว้าง ๓.๙๐ เมตร ยาว ๘๔ เมตร หนา ๐.๐๕ เมตร หรือมีพื้นที่ไม่น้อยกว่า ๓๒๗.๖๐ ตารางเมตร พร้อมป้ายโครงการ ๑ ป้าย รายละเอียดตามประมาณราคาและแบบแปลน อบต.เสมาใหญ่กำหนด	๑๖๖,๔๐๐ งบประมาณ	หมู่ที่ ๑ บ้านเสมาใหญ่ ถนนสายข้าง ศาลปู่ตา - บริเวณหม้อแปลง ไฟฟ้า สวนนาย ประมวล ศรี ศักดิ์นอก	✓				๑๔๑,๐๐๐	๒๒ ก.พ.๖๖ ถึง ๒๑ เม.ย.๖๖	กองช่าง	
๕	โครงการก่อสร้างถนนหินคลุก บ้านหญ้าคา หมู่ที่ ๒ สายทางจากบ้านนางสวย กุนอน ถึง ถนน ค.ส.ล. หน้าสวนนางเหรียญทอง แฉ่วชำนาญ	เป็นค่าก่อสร้างถนนหินคลุก บ้านหญ้าคา หมู่ที่ ๒ สายทางจากบ้านนางสวย กุนอน ถึง ถนน ค.ส.ล. หน้าสวนนางเหรียญทอง แฉ่วชำนาญ ขนาด กว้างประมาณ ๓ เมตร ยาวประมาณ ๒๐๔ เมตร หนาเฉลี่ย ๐.๑๕ เมตร หรือมีปริมาณหินคลุกไม่น้อยกว่า ๙๑.๘๐ ลูกบาศก์เมตร (แน่น) พร้อมป้ายโครงการ ๑ ป้าย รายละเอียดตามประมาณราคาและแบบแปลน อบต.เสมาใหญ่กำหนด	๑๒๖,๘๐๐ เงินสะสม	หมู่ที่ ๒ บ้านหญ้าคา สายทางจาก บ้านนางสวย กุ นอน ถึง ถนน ค. ส.ล.หน้าสวนนาง เหรียญทอง แฉ่ว ชำนาญ	✓				๑๒๒,๐๐๐	๑๕ มิ.ย.๖๖ ถึง ๒๒ ส.ค.๖๖	กองช่าง	
๖	โครงการลงหินคลุกบริเวณทางเข้าและรอบสระหนองแมว บ้านหญ้าคา หมู่ที่ ๒	เป็นค่าก่อสร้างลงหินคลุกบริเวณทางเข้าและรอบสระหนองแมว บ้านหญ้าคา หมู่ที่ ๒ ดังนี้ จุดที่ ๑ ขนาดกว้างประมาณ ๓ เมตร ยาวประมาณ ๒๐ เมตร หนาเฉลี่ย ๐.๑๕ เมตร หรือมีปริมาณหินคลุกไม่น้อยกว่า ๙ ลูกบาศก์เมตร (แน่น) จุดที่ ๒ ขนาดกว้างประมาณ ๓ เมตร ยาวประมาณ ๔๘๕ เมตร หนาเฉลี่ย ๐.๑๕ เมตร หรือมีปริมาณหินคลุกไม่น้อยกว่า ๒๑๘.๒๕ ลูกบาศก์เมตร (แน่น) พร้อมป้ายโครงการ ๑ ป้าย รายละเอียดตามประมาณราคาและแบบแปลนที่ อบต.เสมาใหญ่กำหนด	๓๑๓,๙๐๐ เงินสะสม	หมู่ที่ ๒ บ้านหญ้าคา บริเวณทางเข้า และรอบสระ หนองแมว	✓				๓๐๓,๐๐๐	๑๕ มิ.ย.๖๖ ถึง ๒๖ ก.ค.๖๖	กองช่าง	

ที่.	โครงการ/กิจกรรม	รายละเอียดโครงการ	งบประมาณ	สถานที่ดำเนินการ	ผลการดำเนินงาน				ผลการเบิกจ่าย งบประมาณ	ระยะเวลา ดำเนินงาน	หน่วย ดำเนินการ	หมายเหตุ
					ดำเนินการ แล้วเสร็จ	อยู่ระหว่าง ดำเนินการ	ยังไม่ได้ ดำเนินการ	ยกเลิก/ไม่สามาร งดำเนินการได้				
๗	โครงการปรับปรุงถนนผิวจราจรแอสฟัลต์ติกคอนกรีต ฟัลท์ติก คอนกรีต บ้านหน้าคา หมู่ที่ ๒ จากบ้านนางถนอม ประจิดร - โรงเรียนบ้านเสมา	เป็นค่าปรับปรุงผิวจราจรแอสฟัลต์ติกคอนกรีต บ้านหน้าคา หมู่ที่ ๒ สายจากบ้านนางถนอม ประจิดร - โรงเรียนบ้านเสมา ขนาดกว้าง ๓.๙๐ เมตร ยาว ๑๑๒ เมตร หนา ๐.๐๕ เมตร หรือมีพื้นที่ไม่น้อยกว่า ๔๓๖.๘๐ ตารางเมตร พร้อมป้ายโครงการ ๑ ป้ายรายละเอียดตามประมาณราคาและแบบแปลนที่ อบต.เสมาใหญ่กำหนด	๒๒๑,๙๐๐ เงินงบประมาณ	หมู่ที่ ๒ บ้านหน้าคา ถนน บริเวณจากบ้าน นางถนอม ประ จิดร - โรงเรียน บ้านเสมา	✓				๑๘๘,๐๐๐	๒๒ ก.พ.๖๖ ถึง ๒๑ เม.ย.๖๖	กองช่าง	
๘	โครงการก่อสร้างถนน ค.ส.ล. บ้านนา หมู่ที่ ๓ สายทางจากคุ้มโนนพยอม ถึงฝายน้ำล้น	เป็นค่าก่อสร้างถนน ค.ส.ล. บ้านนา หมู่ที่ ๓ สายทางจากคุ้มโนนพยอม ถึงฝายน้ำล้น ขนาดกว้าง ๔ เมตร ยาว ๑๖๖ เมตร หนา ๐.๑๕ เมตร หรือมีพื้นที่ไม่น้อยกว่า ๖๖๔ ตารางเมตร พร้อมป้ายโครงการ ๑ ป้าย รายละเอียดตามประมาณราคาและแบบแปลนที่ อบต.เสมาใหญ่กำหนด	๔๔๗,๓๐๐ เงินสะสม	หมู่ที่ ๓ บ้านนา สาย ทางจากคุ้มโนน พยอม ถึงฝายน้ำ ล้น	✓				๔๓๖,๐๐๐	๑ ก.ค.๖๖ ถึง ๕ ก.ย.๖๖	กองช่าง	
๙	โครงการปรับปรุงถนนผิวจราจรแอสฟัลต์ติกคอนกรีต บ้านนา หมู่ที่ ๓ จากศาลาประชาคมหมู่บ้าน - บ้านนายประกาศิต น้อยการนา	เป็นค่าปรับปรุงผิวจราจรแอสฟัลต์ติกคอนกรีต บ้านนา หมู่ที่ ๓ จากศาลาประชาคมหมู่บ้าน - บ้านนายประกาศิต น้อยการนา ขนาดกว้าง ๓.๙๐ เมตร ยาว ๑๒๓ เมตร หนา ๐.๐๕ เมตร พร้อมขยายทางเชื่อม โดยมีพื้นที่ ๘๐ ตารางเมตร หรือมีพื้นที่ไม่น้อยกว่า ๕๕๙.๗๐ ตารางเมตร พร้อมป้ายโครงการ ๑ ป้ายรายละเอียดตามประมาณราคาและแบบแปลน อบต.เสมาใหญ่กำหนด	๒๘๓,๓๐๐ เงินงบประมาณ	หมู่ที่ ๓ บ้านนา บริเวณ จากศาลา ประชาคม หมู่บ้าน - บ้าน นายประกาศิต น้อยการนา	✓				๒๔๐,๐๐๐	๒๒ ก.พ.๖๖ ถึง ๒๑ เม.ย.๖๖	กองช่าง	
๑๐	โครงการก่อสร้างถนนหินคลุก บ้านดอนบก หมู่ที่ ๔ สายทางจากทางแยกไปโนนนางาม ไป โคกโสกห้วย เชื่อมตำบลคูขาด	เป็นค่าก่อสร้างถนนหินคลุก บ้านดอนบก หมู่ที่ ๔ สายทางจากทางแยกไปโนนนางาม ไป โคกโสกห้วย เชื่อมตำบลคูขาด ขนาดกว้างประมาณ ๕ เมตร ยาวประมาณ ๔๓๔ เมตร หนาเฉลี่ย ๐.๑๕ เมตร หรือมีปริมาณหินคลุกไม่น้อยกว่า ๓๒๕.๕๐ ลูกบาศก์เมตร (แน่น) พร้อมป้ายโครงการ ๑ ป้าย รายละเอียดตามประมาณราคาและแบบแปลนที่ อบต.เสมาใหญ่กำหนด	๔๔๙,๗๐๐ เงินสะสม	หมู่ที่ ๔ บ้านดอนบก สายทางจากทาง แยกไปโนนนาง าม ไป โคก โสกห้วย เชื่อม ตำบลคูขาด	✓				๔๓๕,๐๐๐	๑๕ มิ.ย.๖๖ ถึง ๒๖ ก.ค.๖๖	กองช่าง	

ที่	โครงการ/กิจกรรม	รายละเอียดโครงการ	งบประมาณ	สถานที่ดำเนินการ	ผลการดำเนินงาน				ผลการเบิกจ่าย งบประมาณ	ระยะเวลา ดำเนินงาน	หน่วย ดำเนินการ	หมายเหตุ
					ดำเนินการ แล้วเสร็จ	อยู่ระหว่าง ดำเนินการ	ยังไม่ได้ ดำเนินการ	ยกเลิก/ไม่ สามารถ ดำเนินการได้				
๑๑	โครงการปรับปรุงถนนผิวจราจรแอสฟัลต์ติกคอนกรีต บ้านดอนบก หมู่ที่ ๔ จาก สามแยกบ้านนางอัสสร เพียนอก - ด้านหลังโรงเรียนบ้านนา ดอนบก	เป็นค่าปรับปรุงผิวจราจรแอสฟัลต์ติกคอนกรีต บ้านดอนบก หมู่ที่ ๔ จากสามแยกบ้านนางอัสสร เพียนอก - ด้านหลังโรงเรียนบ้านนา ดอนบก ขนาดกว้าง ๔.๕๐ เมตร ยาว ๑๐๑ เมตร หนา ๐.๐๕ เมตร หรือมีพื้นที่ไม่น้อยกว่า ๔๔๔.๕๐ ตารางเมตร พร้อมป้ายโครงการ ๑ ป้าย รายละเอียดตามประมาณราคาและแบบแปลน อบต.เสมาใหญ่กำหนด	๒๔๙,๔๐๐ เงินงบประมาณ	หมู่ที่ ๔ บ้านดอนบก ขากบริเวณสาม แยกบ้านนาง อัสสร เพียนอก - ด้านหลัง โรงเรียนบ้านนา ดอนบก	✓				๒๑๗,๐๐๐	๑ มี.ค.๖๖ ถึง ๒๑ เม.ย.๖๖	กองช่าง	
๑๒	โครงการปรับปรุงถนน ค.ส.ล.บ้านหนองแจ้งน้อย หมู่ที่ ๕ สายทางจากบ้านหรีง ประทุมนอก ถึง บ้านนางอำนาจ ประชานันท์	เป็นค่าปรับปรุงถนน ค.ส.ล.บ้านหนองแจ้งน้อย หมู่ที่ ๕ สายทางจากบ้านนางหรีง ประทุมนอก ถึง บ้านนางอำนาจ ประชานันท์ ขนาดกว้าง ๓ เมตร ยาว ๑๕๖ เมตร หนา ๐.๑๕ เมตร หรือมีพื้นที่ไม่น้อยกว่า ๔๖๘ ตารางเมตร พร้อมป้ายโครงการ ๑ ป้าย รายละเอียดตามประมาณราคาและแบบแปลนที่ อบต.เสมาใหญ่กำหนด	๓๐๐,๕๐๐ เงินสะสม	หมู่ที่ ๕ บ้านหนองแจ้ง น้อย สายทาง จากบ้านหรีง ประทุมนอก ถึง บ้านนางอำนาจ ประชานันท์	✓				๒๙๕,๐๐๐	๑ ก.ค. ๖๖ ถึง ๕ ก.ย.๖๖	กองช่าง	
๑๓	โครงการก่อสร้างถนนหินคลุก บ้านหนองแจ้งน้อย หมู่ที่ ๕ สายทางจากบ้านนางสัมฤทธิ์ บรรดาศักดิ์ ไปโคกหนองแวง	เป็นค่าก่อสร้างถนนหินคลุก บ้านหนองแจ้งน้อย หมู่ที่ ๕ สายทางจากบ้านนางสัมฤทธิ์ บรรดาศักดิ์ ไปโคกหนองแวง ดังนี้ จุดที่ ๑ ขนาดกว้างประมาณ ๕ เมตร ยาว ประมาณ ๑๓๓ เมตร หนาเฉลี่ย ๐.๑๕ เมตร หรือมีปริมาณหินคลุกไม่น้อยกว่า ๙๙.๗๕ ลูกบาศก์เมตร (แน่น) จุดที่ ๒ ขนาดกว้างประมาณ ๔ เมตร ยาว ประมาณ ๑๔ เมตร หนาเฉลี่ย ๐.๑๕ เมตร หรือมีปริมาณหินคลุกไม่น้อยกว่า ๘.๔๐ ลูกบาศก์เมตร (แน่น) จุดที่ ๓ ขนาดกว้างประมาณ ๔.๕๐ เมตร ยาว ประมาณ ๒๖๘ เมตร หนาเฉลี่ย ๐.๑๕ เมตร หรือมีปริมาณหินคลุกไม่น้อยกว่า ๑๘๐.๙๐ ลูกบาศก์เมตร (แน่น) พร้อมป้ายโครงการ ๑ ป้าย รายละเอียดตามประมาณราคาและแบบแปลนที่ อบต.เสมาใหญ่กำหนด	๓๙๙,๓๐๐ เงินสะสม	หมู่ที่ ๕ บ้านหนอง แจ้งน้อย สาย ทางจากบ้านนาง สัมฤทธิ์ บรรดาศักดิ์ ไป โคกหนองแวง	✓				๓๘๖,๐๐๐	๑๕ มิ.ย.๖๖ ถึง ๒๖ ก.ค.๖๖	กองช่าง	

ที่	โครงการ/กิจกรรม	รายละเอียดโครงการ	งบประมาณ	สถานที่ดำเนินการ	ผลการดำเนินงาน				ผลการเบิกจ่าย งบประมาณ	ระยะเวลา ดำเนินงาน	หน่วย ดำเนินการ	หมายเหตุ
					ดำเนินการ แล้วเสร็จ	อยู่ระหว่าง ดำเนินการ	ยังไม่ได้ ดำเนินการ	ยกเลิก/ไม่สามารถ ดำเนินการได้				
๑๔	โครงการก่อสร้างถนน ค.ส.ล.บ้าน หนองแจ้งน้อย หมู่ที่ ๕ จากบ้านร้อย ตรีเจ็ด ขววจิตร - สวนนายประจวบ ช่างเหล็ก	เป็นค่าก่อสร้างถนน ค.ส.ล. บ้านหนองแจ้งน้อย หมู่ที่ ๕ ถนนสายบ้านร้อยตรีเจ็ด ขววจิตร - สวนนายประจวบ ช่างเหล็ก ขนาดกว้าง ๕ เมตร ยาว ๖๙ เมตร หนา ๐.๑๕ เมตร หรือมีพื้นที่ ไม่น้อยกว่า ๓๔๕ ตารางเมตร พร้อมป้ายโครงการ ๑ ป้าย รายละเอียดตามประมาณราคาและแบบ แปลน อบต.เสมาใหญ่กำหนด	๒๕๘,๐๐๐ เงินงบประมาณ	หมู่ที่ ๕ บ้านหนองแจ้ง น้อย บริเวณจาก บ้านร้อยตรีเจ็ด ขววจิตร - สวนนายประจวบ ช่างเหล็ก	✓				๒๕๘,๐๐๐	๙ ก.พ.๖๖ ถึง ๒ พ.ค.๖๖	กองช่าง	
๑๕	โครงการก่อสร้างถนนหินคลุก บ้าน โนนตัว หมู่ที่ ๖ จากบริเวณนาง สุวรรณี เทพคำดี - บ้านนายมี โสนุช ไปเชื่อมตำบลบัวใหญ่	เป็นค่าก่อสร้างถนนหินคลุก บ้านโนนตัว หมู่ที่ ๖ จากบริเวณนางสุวรรณี เทพคำดี - บ้านนายมี โสนุช ไปเชื่อมตำบลบัวใหญ่ ขนาดกว้างประมาณ ๕ เมตร ยาว ประมาณ ๔๓๔ เมตร หนาเฉลี่ย ๐.๑๕ เมตร หรือมีปริมาณหินคลุกไม่น้อยกว่า ๓๒๕.๕๐ ลูกบาศก์เมตร (แน่น) พร้อมป้าย โครงการ ๑ ป้าย รายละเอียดตามประมาณราคา และแบบแปลนที่ อบต.เสมาใหญ่กำหนด	๔๔๙,๗๐๐ เงินสะสม	หมู่ที่ ๖ บ้านโนนตัว จากบริเวณ นางสุวรรณี เทพ คำดี - บ้านนายมี โสนุช ไปเชื่อม ตำบลบัวใหญ่	✓				๔๓๕,๐๐๐	๑ ก.ค. ๖๖ ถึง ๒๘ ส.ค. ๖๖	กองช่าง	
๑๖	โครงการก่อสร้างถนน ค.ส.ล.บ้าน โนนตัว หมู่ที่ ๖ จากบ้านนายอตุลย์ กฤษณ์ -หน้าวัดบ้านโนนตัว	เป็นค่าก่อสร้างถนน ค.ส.ล. บ้านโนนตัว หมู่ที่ ๖ ถนนสายจากบ้านนายอตุลย์ กฤษณ์ -หน้าวัดบ้าน โนนตัว ขนาดกว้าง ๕ เมตร ยาว ๖๙ เมตร หนา ๐.๑๕ เมตร หรือมีพื้นที่ไม่น้อยกว่า ๓๔๕ ตาราง เมตร พร้อมป้ายโครงการ ๑ ป้าย รายละเอียด ตามประมาณราคาและแบบแปลน อบต.เสมาใหญ่ กำหนด	๒๔๘,๐๐๐ เงินงบประมาณ	หมู่ที่ ๖ บ้านโนนตัว จากบ้านนาย อตุลย์ กฤษณ์ - หน้าวัดบ้านโน นตัว	✓				๒๓๔,๐๐๐	๑๘ พ.ย.๖๕ ถึง ๓๐ ม.ค.๖๖	กองช่าง	
๑๗	โครงการก่อสร้างถนน ค.ส.ล. บ้าน หนองหัวช้าง หมู่ที่ ๗ จากบริเวณสวน น.ส.ทองบ่อ สนิทนอก -นางางตั้ง ทำกินหา	เป็นค่าก่อสร้างถนน ค.ส.ล.บ้านหนองหัวช้าง หมู่ ที่ ๗ ถนนสายจากบริเวณสวน น.ส.ทองบ่อ สนิท นอก - นางางตั้ง ทำกินหา ขนาดกว้าง ๔ เมตร ยาว ๘๙ เมตร หนา ๐.๑๕ เมตร หรือมีพื้นที่ไม่ น้อยกว่า ๓๕๖ ตารางเมตร พร้อมป้ายโครงการ ๑ ป้าย รายละเอียดตามประมาณราคาและแบบ แปลน อบต.เสมาใหญ่กำหนด	๒๕๐,๐๐๐ เงินงบประมาณ	หมู่ที่ ๗ บ้านหนองหัวช้าง จากบริเวณสวน น.ส.ทองบ่อ สนิทนอก -นา นางตั้ง ทำกินหา	✓				๒๓๕,๐๐๐	๑๘ พ.ย.๖๖ ถึง ๓๐ ม.ค.๖๖	กองช่าง	

ที่	โครงการ/กิจกรรม	รายละเอียดโครงการ	งบประมาณ	สถานที่ดำเนินการ	ผลการดำเนินงาน				ผลการเบิกจ่าย งบประมาณ	ระยะเวลา ดำเนินงาน	หน่วย ดำเนินการ	หมายเหตุ
					ดำเนินการ แล้วเสร็จ	อยู่ระหว่าง ดำเนินการ	ยังไม่ได้ ดำเนินการ	ยกเลิก/ไม่สามารถ ดำเนินการได้				
๑๘	โครงการก่อสร้างถนนหินคลุก บ้านโนนใหญ่ หมู่ที่ ๘ สายทางจากบ้าน น.ส.ลัดดา สนิทนอก ถึง บริเวณลำห้วยยางเหนือ	เป็นค่าก่อสร้างถนนหินคลุก บ้านโนนใหญ่ หมู่ที่ ๘ สายทางจากบ้าน น.ส.ลัดดา สนิทนอก ถึง บริเวณลำห้วยยางเหนือ ขนาดกว้างประมาณ ๔ เมตร ยาวประมาณ ๑๓๖ เมตร หนาเฉลี่ย ๐.๑๕ เมตร หรือมีปริมาณหินคลุกไม่น้อยกว่า ๘๑.๖๐ ลูกบาศก์เมตร (แน่น) พร้อมป้ายโครงการ ๑ ป้าย รายละเอียดตามประมาณราคาและแบบแปลนที่ อบต.เสมาใหญ่กำหนด	๑๑๒,๗๐๐ เงินสะสม	หมู่ที่ ๘ บ้านโนนใหญ่ สายทางจาก บ้าน น.ส.ลัดดา สนิทนอก ถึง บริเวณลำห้วย ยางเหนือ	✓				๑๐๘,๐๐๐	๑๕ มิ.ย.๖๖ ถึง ๒๒ ส.ค.๖๖	กองช่าง	
๑๙	โครงการปรับปรุงผิวจราจรแอสฟัลติกคอนกรีต บ้านโนนใหญ่ หมู่ที่ ๘ สายทางจากช่องฉิดยาควาย ถึง บ้าน น.ส.ลัดดา สนิทนอก	เป็นค่าปรับปรุงผิวจราจรแอสฟัลติกคอนกรีต บ้านโนนใหญ่ หมู่ที่ ๘ สายทางจากช่องฉิดยาควาย ถึง บ้าน น.ส.ลัดดา สนิทนอก ขนาดกว้าง ๓.๙๐ เมตร ยาว ๑๙๙ เมตร หนา ๐.๐๕ เมตร หรือมีพื้นที่ไม่น้อยกว่า ๗๗๖.๑๐ ตารางเมตร พร้อมป้ายโครงการ ๑ ป้าย รายละเอียดตามประมาณราคาและแบบแปลนที่ อบต.เสมาใหญ่กำหนด	๓๓๖,๙๐๐ เงินสะสม	หมู่ที่ ๘ บ้านโนนใหญ่ สายทางจากช่อง ฉิดยาควาย ถึง บ้าน น.ส.ลัดดา สนิทนอก	✓				๓๓๑,๐๐๐	๘ ก.ค.๖๖ ถึง ๒๒ ก.ย.๖๖	กองช่าง	
๒๐	โครงการปรับปรุงถนนผิวจราจรแอสฟัลติกคอนกรีตบ้านโนนใหญ่หมู่ที่ ๘ จากบ้านนายอารีย์ การถาง - บ้านนายสำเร็จ เพชรภูวงษ์	เป็นค่าปรับปรุงผิวจราจรแอสฟัลติกคอนกรีต บ้านโนนใหญ่ หมู่ที่ ๘ จากบ้านนายอารีย์ การถาง - บ้านนายสำเร็จ เพชรภูวงษ์ ช่วงที่ ๑ ขนาดกว้าง ๓.๙๐ เมตร ยาว ๖๐ เมตร หนา ๐.๐๕ เมตร หรือมีพื้นที่ไม่น้อยกว่า ๒๓๔ ตารางเมตร ช่วงที่ ๒ ขนาดกว้าง ๔.๙๐ เมตร ยาว ๓๗ เมตร หนา ๐.๐๕ เมตร หรือมีพื้นที่ไม่น้อยกว่า ๑๘๑.๓๐ ตารางเมตร พร้อมป้ายโครงการ ๑ ป้ายรายละเอียดตามประมาณราคาและแบบแปลน อบต.เสมาใหญ่กำหนด	๒๑๐,๖๐๐ งบประมาณ	หมู่ที่ ๘ บ้านโนนใหญ่ ถนนบริเวณจาก บ้านนายอารีย์ การถาง - บ้าน นายสำเร็จ เพชร ภูวงษ์	✓				๑๘๓,๐๐๐	๑ มี.ค.๖๖ ถึง ๒๑ เม.ย.๖๖	กองช่าง	

ที่	โครงการ/กิจกรรม	รายละเอียดโครงการ	งบประมาณ	สถานที่ดำเนินการ	ผลการดำเนินงาน				ผลการเบิกจ่าย งบประมาณ	ระยะเวลา ดำเนินงาน	หน่วย ดำเนินการ	หมายเหตุ
					ดำเนินการ แล้วเสร็จ	อยู่ระหว่าง ดำเนินการ	ยังไม่ได้ ดำเนินการ	ยกเลิก/ไม่สามาร งดำเนินการได้				
๒๑	โครงการปรับปรุงถนนผิวจราจรแอสฟัลต์ติกคอนกรีต บ้านไร่อ้อย หมู่ที่ ๙ สายทางจากศาลาประชาคมหมู่บ้าน ถึง บ้านนางเพ็ญจันทร์ โทมภิรมย์	เป็นค่าปรับปรุงถนนผิวจราจรแอสฟัลต์ติกคอนกรีต บ้านไร่อ้อย หมู่ที่ ๙ สายทางจากศาลาประชาคมหมู่บ้าน ถึง บ้านนางเพ็ญจันทร์ โทมภิรมย์ ขนาดกว้าง ๓.๕๐ เมตร ยาว ๑๐๕ เมตร หนา ๐.๑๕ เมตร หรือมีพื้นที่ไม่น้อยกว่า ๓๕๗ ตารางเมตร พร้อมป้ายโครงการ ๑ ป้าย รายละเอียดตามประมาณราคาและแบบแปลนที่ อบต.เสมาใหญ่กำหนด	๑๕๖,๐๐๐ เงินสะสม	หมู่ที่ ๙ บ้านไร่อ้อย สายทางจาก ศาลาประชาคม หมู่บ้าน ถึง บ้าน นางเพ็ญจันทร์ โทมภิรมย์	✓				๑๕๒,๐๐๐	๘ ก.ค.๖๖ ถึง ๒๒ ก.ย.๖๖	กองช่าง	
๒๒	โครงการปรับปรุงถนนดิน พร้อมเสริมดินคันทาง บ้านไร่อ้อย หมู่ที่ ๙ สายทางจากบริเวณ นานางฉวี รสหอม ถึง สามแยกนายนายสมบุรณ์	เป็นค่าปรับปรุงถนนดิน พร้อมเสริมดินคันทาง บ้านไร่อ้อย หมู่ที่ ๙ สายทางจากบริเวณ นานางฉวี รสหอม ถึง สามแยกนายนายสมบุรณ์ จัดนอก ขนาดกว้างประมาณ ๔ เมตร ยาวประมาณ ๓๗๐ เมตร หนาเฉลี่ย ๐.๒๐ เมตร โดยเสริมดินคันทาง ไม่น้อยกว่า ๗๗๙.๕๖ ลูกบาศก์เมตร (แน่น) พร้อมวางท่อลอด ค.ส.ล. เส้นผ่าศูนย์กลาง ๐.๖๐ เมตร จำนวน ๒ แถว ๆ ๙ ท่อน จำนวน ๒ จุด พร้อมป้ายโครงการ ๑ ป้าย รายละเอียดตามประมาณราคาและแบบแปลนที่ อบต.เสมาใหญ่กำหนด	๒๙๓,๖๐๐ เงินสะสม	หมู่ที่ ๙ บ้านไร่ อ้อย สายทาง จากบริเวณนา นางฉวี รสหอม ถึง สามแยกนา นายสมบุรณ์ จัดนอก	✓				๒๘๙,๐๐๐	๖ ก.ค.๖๖ ถึง ๒๘ ส.ค.๖๖	กองช่าง	
๒๓	โครงการปรับปรุงผิวจราจรแอสฟัลต์ติกคอนกรีต บ้านไร่อ้อย หมู่ที่ ๙ ด้านหน้าศาลาประชาคมหมู่บ้าน	เป็นค่าปรับปรุงผิวจราจรแอสฟัลต์ติกคอนกรีต บ้านไร่อ้อย หมู่ที่ ๙ บริเวณด้านหน้าศาลาประชาคมหมู่บ้าน หนา ๐.๑๕ เมตร หรือมีพื้นที่ ไม่น้อยกว่า ๕๕๐ ตารางเมตร พร้อมป้ายโครงการ ๑ ป้ายรายละเอียดตามประมาณราคาและแบบแปลนที่ อบต.เสมาใหญ่กำหนด	๒๖๘,๙๐๐ เงินงบประมาณ	หมู่ที่ ๙ บ้านไร่อ้อย บริเวณด้านหน้า ศาลาประชาคม หมู่บ้าน	✓				๑๔๒,๖๑๙.๓๖	๑ มี.ค.๖๖ ถึง ๒๑ เม.ย.๖๖	กองช่าง	
๒๔	โครงการก่อสร้างถนน ค.ส.ล.บ้านโนนสีสุก หมู่ที่ ๑๐ สายทางจากป่าช้าบ้านโนนสีสุก - แยกนายนางแพงนะสุโท	เป็นค่าก่อสร้างถนน ค.ส.ล.บ้านโนนสีสุก หมู่ที่ ๑๐ สายทางจากป่าช้าบ้านโนนสีสุก - แยกนายนางแพงนะสุโท ขนาดกว้าง ๕ เมตร ยาว ๑๓๑ เมตร หนา ๐.๑๕ เมตร หรือมีพื้นที่ไม่น้อยกว่า ๖๕๕ ตารางเมตร พร้อมป้ายโครงการ ๑ ป้าย รายละเอียดตามประมาณราคาและแบบแปลนที่ อบต.เสมาใหญ่	๔๔๗,๓๐๐ เงินสะสม	หมู่ที่ ๑๐ บ้าน โนนสีสุก สาย ทางจากป่าช้า บ้านโนนสีสุก - แยกนายนางแพง นะสุโท	✓				๔๔๑,๐๐๐	๑ ก.ค.๖๖ ถึง ๕ ก.ย.๖๖	กองช่าง	

ที่	โครงการ/กิจกรรม	รายละเอียดโครงการ	งบประมาณ	สถานที่ดำเนินการ	ผลการดำเนินงาน				ผลการเบิกจ่าย งบประมาณ	ระยะเวลา ดำเนินงาน	หน่วย ดำเนินการ	หมายเหตุ
					ดำเนินการ แล้วเสร็จ	อยู่ระหว่าง ดำเนินการ	ยังไม่ได้ ดำเนินการ	ยกเลิก/ไม่สามาร ดำเนินการได้				
๒๕	โครงการก่อสร้างถนน ค.ส.ล.บ้านโนนสีสุก หมู่ที่ ๑๐ จากป่าช้าบ้านโนนสีสุก - แยกนายแพง นะสุโ	เป็นค่าก่อสร้างถนน ค.ส.ล. บ้านโนนสีสุก หมู่ที่ ๑๐ ถนนสายจากป่าช้าโนนสีสุก - แยกนายแพง นะสุโ ขนาดกว้าง ๕ เมตร ยาว ๔๒ เมตร หนา ๐.๑๕ เมตร หรือมีพื้นที่ไม่น้อยกว่า ๒๑๐ ตารางเมตร พร้อมป้ายโครงการ ๑ ป้าย รายละเอียดตามประมาณราคาและแบบแปลน อบต.เสมาใหญ่กำหนด	๑๕๒,๐๐๐ งบประมาณ	หมู่ที่ ๑๐ บ้านโนนสีสุก บริเวณจากป่าช้าบ้านโนนสีสุก - แยกนายแพง นะสุโ	✓				๑๔๒,๐๐๐	๑๘ พ.ย.๖๖ ถึง ๓๐ ม.ค.๖๖	กองช่าง	
๒๖	โครงการขุดเจาะบ่อน้ำบาดาล หมู่ที่ ๑๐ บ้านโนนสีสุก บริเวณสระประปา	เป็นค่าขุดเจาะบ่อน้ำบาดาล หมู่ที่ ๑๐ บ้านโนนสีสุก บริเวณสระประปา ขุดเจาะบ่อน้ำบาดาล ท่อขนาดเส้นผ่าศูนย์กลาง ๔ นิ้ว ความลึกไม่น้อยกว่า ๒๕ เมตร พร้อมเครื่องสูบน้ำ ขนาด ๑ แรงม้า โดยใช้พลังงานแสงอาทิตย์ พร้อมอุปกรณ์ พร้อมป้ายโครงการ ๑ ป้าย รายละเอียดตามประมาณราคาและแบบแปลน อบต.เสมาใหญ่กำหนด	๙๖,๐๐๐ งบประมาณ	หมู่ที่ ๑๐ บ้านโนนสีสุก บริเวณสระประปา				✓	-	-	กองช่าง	ไม่สามารถดำเนินการได้ เนื่องจากอยู่ระหว่างการขอเอกสารและการขออนุญาตเจาะน้ำบาดาล
๒๗	โครงการปรับปรุงถนนผิวจราจรแอสฟัลต์ติกคอนกรีต บ้านแจ้งสว่าง หมู่ที่ ๑๑ จากบ้านนายบุญ ไชยนอก - บ้านนายโกวิท รักสุจริต	เป็นค่าปรับปรุงผิวจราจรแอสฟัลต์ติกคอนกรีต บ้านแจ้งสว่าง หมู่ที่ ๑๑ จากบ้านนายบุญ ไชยนอก - บ้านนายโกวิท รักสุจริต ขนาดกว้าง ๓.๙๐ เมตร ยาวประมาณ ๑๒๖ เมตร หนา ๐.๐๕ เมตร หรือมีพื้นที่ไม่น้อยกว่า ๔๙๑.๔๐ ตารางเมตร พร้อมป้ายโครงการ ๑ ป้าย รายละเอียดตามประมาณราคาและแบบแปลน อบต.เสมาใหญ่กำหนด	๒๔๙,๗๐๐ งบประมาณ	หมู่ที่ ๑๑ บ้านแจ้งสว่าง บริเวณจากบ้านนายบุญ ไชยนอก - บ้านนายโกวิท รักสุจริต	✓				๒๑๗,๐๐๐	๑ มี.ค.๖๖ ถึง ๒๑ เม.ย.๖๖	กองช่าง	
๒๘	ก่อสร้างถนนลาดยางแอสฟัลต์ติกคอนกรีต บ้านแจ้งสว่าง หมู่ที่ ๑๑ ถนนสายบ้านแจ้งสว่าง ถึง คุ่มโคกกลาง เชื่อมตำบลคอนตะหินิน	ก่อสร้างถนนลาดยางแอสฟัลต์ติกคอนกรีต บ้านแจ้งสว่าง หมู่ที่ ๑๑ ถนนสายบ้านแจ้งสว่าง ถึง คุ่มโคกกลาง เชื่อมตำบลคอนตะหินิน รหัสทางหลวง นม.ถ.๒๙๒-๐๑ กว้าง ๔ เมตร ยาว ๑,๕๖๘ เมตร หนา ๐.๐๕ เมตร หรือมีพื้นที่ไม่น้อยกว่า ๖,๒๗๒ ตารางเมตร	๔,๔๗๖,๐๐๐ เงินอุดหนุนเฉพาะกิจ	ถนนสายบ้านแจ้งสว่าง ถึง คุ่มโคกกลาง เชื่อมตำบลคอนตะหินิน	✓				๒,๘๗๐,๐๐๐	๒๖ ม.ค.๖๖ ถึง ๓๐ ก.ย.๖๖	กองช่าง	

ที่	โครงการ/กิจกรรม	รายละเอียดโครงการ	งบประมาณ	สถานที่ดำเนินการ	ผลการดำเนินงาน				ผลการเบิกจ่าย งบประมาณ	ระยะเวลา ดำเนินงาน	หน่วย ดำเนินการ	หมายเหตุ
					ดำเนินการ แล้วเสร็จ	อยู่ระหว่าง ดำเนินการ	ยังไม่ได้ ดำเนินการ	ยกเลิก/ไม่สามารถ ดำเนินการได้				
๒๙	โครงการปรับปรุงถนนผิวจราจรแอสฟัลต์ติกคอนกรีต บ้านแจ้สว่าง หมู่ที่ ๑๑ สายทางจากบ้านนายภานุวัฒน์ บรรดาศักดิ์ ถึง ศาลปู่ตา	เป็นค่าปรับปรุงถนนผิวจราจรแอสฟัลต์ติกคอนกรีต บ้านแจ้สว่าง หมู่ที่ ๑๑ สายทางจากบ้านนายภานุวัฒน์ บรรดาศักดิ์ ถึง ศาลปู่ตา ขนาดกว้าง ๓.๙๐ เมตร ยาว ๑๑๘ เมตร หนา ๐.๐๕ เมตร หรือมีพื้นที่ไม่น้อยกว่า ๔๖๐.๒๐ ตารางเมตร พร้อมป้ายโครงการ ๑ ป้าย รายละเอียดตามประมาณราคาและแบบแปลนที่ อบต.เสมาใหญ่กำหนด	๑๙๙,๗๐๐ เงินสะสม	หมู่ที่ ๑๑ บ้านแจ้สว่าง สายทางจาก บ้านนายภานุวัฒน์ บรรดาศักดิ์ ถึง ศาลปู่ตา	✓				๑๙๕,๐๐๐	๘ ก.ค.๖๖ ถึง ๒๒ ก.ย.๖๖	กองช่าง	
๓๐	โครงการปรับปรุงถนนแอสฟัลต์ติกคอนกรีต จากบ้านนางอัมพร ศรีนอก ถึงถนนลาดยาง นม.๔๐๐๗ แยกบ้านนา บ้านเสมาใหญ่ ม.๑ และบ้านญาคู ม.๒ ต.เสมาใหญ่ อ.บัวใหญ่ จ.นม	เป็นค่าปรับปรุงถนนแอสฟัลต์ติกคอนกรีต จากบ้านนางอัมพร ศรีนอก ถึงถนนลาดยาง นม.๔๐๐๗ แยกบ้านนา บ้านเสมาใหญ่ ม.๑ และบ้านญาคู ม.๒ ต.เสมาใหญ่ จำนวน ๖ ช่วง ช่วงที่ ๑ ขนาดกว้าง ๓.๙๐ เมตร ยาวประมาณ ๒๙๖ เมตร หนา ๐.๐๕ เมตร พร้อมขยายทางเชื่อม ๒ จุด ๒๗๗ ตารางเมตร หรือมีพื้นที่ไม่น้อยกว่า ๑,๓๘๙.๔๐ ตารางเมตร ช่วงที่ ๒ ขนาดกว้าง ๔.๙๐ เมตร ยาวประมาณ ๑๔๑ เมตร หนา ๐.๐๕ เมตร หรือมีพื้นที่ไม่น้อยกว่า ๖๙๐.๙๐ ตารางเมตร ช่วงที่ ๓ ขนาดกว้าง ๓.๙๐ เมตร ยาวประมาณ ๑๘๙ เมตร หนา ๐.๐๕ เมตร พร้อมขยายทางเชื่อม ๓๓ ตารางเมตรหรือมีพื้นที่ไม่น้อยกว่า ๗๗๐.๑๐ ตารางเมตร ช่วงที่ ๔ ขนาดกว้าง ๔.๙๐ เมตร ยาวประมาณ ๑๐๔ เมตร หนา ๐.๐๕ เมตร หรือมีพื้นที่ไม่น้อยกว่า ๕๐๙.๖๐ ตารางเมตร ช่วงที่ ๕ ขนาดกว้าง ๓.๙๐ เมตร ยาวประมาณ ๔๘ เมตร หนา ๐.๐๕ เมตร หรือมีพื้นที่ไม่น้อยกว่า ๑๘๗.๒๐ ตารางเมตร ช่วงที่ ๖ ขนาดกว้าง ๔.๙๐ เมตร ยาวประมาณ ๒๕ เมตร หนา ๐.๐๕ เมตร หรือมีพื้นที่ไม่น้อยกว่า ๑๒๒.๕๐ ตารางเมตร มีพื้นที่รวมไม่น้อยกว่า ๓,๖๗๘.๗๐ ตารางเมตร พร้อมป้ายโครงการ ๑ ป้าย รายละเอียดตามประมาณราคาและแบบแปลนที่ อบต.เสมาใหญ่กำหนด	๑,๖๐๕,๒๐๐ เงินเหลือจ่าย	บ้านเสมาใหญ่ ม.๑ และบ้าน ญาคู ม.๒ ต. เสมาใหญ่					๙๔๐,๐๐๐	๔ ส.ค.๖๖ ถึง ๗ ก.ย.๖๖	กองช่าง	
รวมจำนวน ๓๐ โครงการ			๑๓,๔๐๒,๓๐๐					๑๐,๖๕๙,๓๑๙				

๑.๒ แผนงานเคหะและชุมชน

ที่	โครงการ/กิจกรรม	รายละเอียดโครงการ	งบประมาณ	สถานที่ดำเนินการ	ผลการดำเนินงาน				ผลการเบิกจ่าย งบประมาณ	ระยะเวลา ดำเนินงาน	หน่วย ดำเนินการ	หมายเหตุ
					ดำเนินการ แล้วเสร็จ	อยู่ระหว่าง ดำเนินการ	ยังไม่ได้ ดำเนินการ	ยกเลิก/ไม่สามารถ ดำเนินการได้				
๑	โครงการวางท่อระบายน้ำ ค.ส.ล. บ้านหนองหัวช้าง หมู่ที่ ๗ สายทางจากสายทางบริเวณนาายนุพันธ์ ช่างเหล็ก ไป บ้านหนองแดง บุญนอก ช่างเหล็ก ไป บ้านหนองแดง บุญนอก	เป็นค่าก่อสร้างวางท่อระบายน้ำ ค.ส.ล. บ้านหนองหัวช้าง หมู่ที่ ๗ สายทางจากสายทางบริเวณนาายนุพันธ์ ช่างเหล็ก ไป บ้านหนองแดง บุญนอก วางท่อระบายน้ำ จำนวน ๒๐๗ เมตรขนาดเส้นผ่าศูนย์กลาง ๐.๔๐ เมตร บ่อพักฝ้า ค.ส.ล. จำนวน ๒๒ บ่อ ระยะทางรวมบ่อพัก ๒๒๙ เมตร พร้อมป้ายโครงการ ๑ ป้าย รายละเอียดตามประมาณราคาและแบบแปลนที่ อบต.เสมาใหญ่กำหนด	๔๔๙,๐๐๐ เงินสะสม	หมู่ที่ ๗ บ้านหนองหัวช้าง สายทางจาก สายทางบริเวณ นาายนุพันธ์ ช่างเหล็กไป บ้านหนองแดง บุญ นอก		✓			-	ก.ย. - ธ.ค.๖๖	กองช่าง	
รวมจำนวน ๑ โครงการ			๔๔๙,๐๐๐							ก.ย. - ธ.ค.๖๖		

๑.๒ แผนงานเคหะและชุมชน

ที่	โครงการ/กิจกรรม	รายละเอียดโครงการ	งบประมาณ	สถานที่ดำเนินการ	ผลการดำเนินงาน				ผลการเบิกจ่าย งบประมาณ	ระยะเวลา ดำเนินงาน	หน่วย ดำเนินการ	หมายเหตุ
					ดำเนินการ แล้วเสร็จ	อยู่ระหว่าง ดำเนินการ	ยังไม่ได้ ดำเนินการ	ยกเลิก/ไม่สามารถ ดำเนินการได้				
๑	โครงการขยายเขตไฟฟ้าแรงต่ำและติดตั้งไฟฟ้าส่องสว่างภายในตำบลเสมาใหญ่	อุดหนุนการไฟฟ้าส่วนภูมิภาคอำเภอบัวใหญ่ จังหวัดนครราชสีมา เพื่อขยายเขตไฟฟ้าแรงต่ำและติดตั้งไฟฟ้าส่องสว่างภายในตำบลเสมาใหญ่ (รายละเอียดตามประมาณการของการไฟฟ้าฯ)	๙๑,๗๐๐	หมู่ที่ ๑-๑๑	✓				๙๑,๕๗๔.๓๙	ก.ค.-ส.ค.๖๖	กองช่าง	
รวมจำนวน ๑ โครงการ			๙๑,๗๐๐						๙๑,๕๗๔			

ยุทธศาสตร์ที่ ๓ ยุทธศาสตร์การพัฒนาด้านการท่องเที่ยว ศาสนา-วัฒนธรรมประเพณี และกีฬา

๑.๑ แผนงานการศาสนา วัฒนธรรมและนันทนาการ

ที่	โครงการ/กิจกรรม	รายละเอียดโครงการ	งบประมาณ	สถานที่ดำเนินการ	ผลการดำเนินงาน				ผลการเบิกจ่าย งบประมาณ	ระยะเวลา ดำเนินงาน	หน่วย ดำเนินการ	หมายเหตุ
					ดำเนินการ แล้วเสร็จ	อยู่ระหว่าง ดำเนินการ	ยังไม่ได้ ดำเนินการ	ยกเลิก/ไม่สามารถ ดำเนินการได้				
๑	โครงการจัดการแข่งขันกีฬาด้านยาเสพติด	เป็นค่าใช้จ่ายในการดำเนินการโครงการจัดการแข่งขันกีฬาภายในตำบลเสมาใหญ่ เช่น ค่าอุปกรณ์กีฬา สำหรับการแข่งขัน ค่าตอบแทนคณะกรรมการตัดสินเงินรางวัลสำหรับการแข่งขันกีฬา ค่าจัดทำป้ายชื่อหรือทีมผู้เข้าร่วมแข่งขันและหรือค่าจัดทำเกียรติบัตรหรือประกาศเกียรติคุณ ค่าโล่หรือถ้วยรางวัลที่มอบให้ ผู้ชนะการแข่งขัน เงิน หรือของรางวัล และค่าใช้จ่ายอื่นๆที่จำเป็น	๑๓๕,๐๐๐	อบต.เสมาใหญ่	✓				๑๓๕,๐๐๐	เม.ย.-๖๖	กองการศึกษา	

ที่	โครงการ/กิจกรรม	รายละเอียดโครงการ	งบประมาณ	สถานที่ดำเนินการ	ผลการดำเนินงาน				ผลการเบิกจ่าย งบประมาณ	ระยะเวลา ดำเนินงาน	หน่วย ดำเนินการ	หมายเหตุ
					ดำเนินการ แล้วเสร็จ	อยู่ระหว่าง ดำเนินการ	ยังไม่ได้ ดำเนินการ	ยกเลิก/ไม่สามารถ ดำเนินการได้				
๒	วัสดุกีฬา	เป็นค่าใช้จ่ายในการดำเนินการจัดซื้อวัสดุกีฬา อาทิเช่น ไม้ตีปิงปอง ไม้แบดมินตัน ตะกร้า หวายเป็นบอล ลูกเปตอง ลูกฟุตบอล ลูกบิงปอง ไม้ตีปิงปอง ลูกแฮร์บอล ตะกร้อ ดาซายกีฬา เสาดาซายกีฬา ลูกเทนนิส ลูกแบดมินตัน ลูกวอลเลย์บอล ฯลฯ	๕๐,๐๐๐	อบต.เสมาใหญ่	✓				๔๙,๔๕๖	ก.พ.- มี.ค.๖๖	กองการศึกษา	
๓	โครงการประเพณีฉลองชัยชนะท้าวสุรนารี และบัวไหมบัวใหญ่	เป็นค่าใช้จ่ายในการดำเนินการโครงการประเพณีฉลองชัยชนะท้าวสุรนารีและบัวไหมบัวใหญ่เช่นค่าป้ายโครงการค่าวัสดุ ค่าจัดตกแต่งสถานที่ ตกแต่งริ้วขบวน ค่าเครื่องเสียง ค่าจัดนิทรรศการ และค่าใช้จ่ายอื่น ๆ ที่จำเป็น	๘๐,๐๐๐	อบต.เสมาใหญ่	✓				๘๐,๐๐๐	มี.ค.-๖๖	กองการศึกษา	
๔	โครงการจัดงานประเพณีวันสงกรานต์	เป็นค่าใช้จ่ายในการดำเนินโครงการจัดงานประเพณีวันสงกรานต์ เช่น ค่าใช้จ่ายพิธีศาสนา ค่าใช้จ่ายเกี่ยวกับสถานที่ ค่าอาหาร อาหารว่างและเครื่องดื่ม ค่าวัสดุอุปกรณ์ ค่าจัดทำป้ายโครงการ ค่าใช้จ่ายในการประกวดหรือแข่งขัน ค่าจ้างเหมาจัดนิทรรศการ ค่านทรสพ การแสดง และค่าใช้จ่ายในการโฆษณา ประชาสัมพันธ์งาน และค่าใช้จ่ายอื่น ๆ ที่จำเป็น	๓๐,๐๐๐	อบต.เสมาใหญ่			✓		-		กองการศึกษา	
๕	โครงการจัดงานวันผู้สูงอายุ	เป็นค่าใช้จ่ายในการดำเนินโครงการจัดงานวันผู้สูงอายุ เช่น ค่าใช้จ่ายพิธีศาสนา ค่าใช้จ่ายเกี่ยวกับสถานที่ ค่าอาหาร อาหารว่างและเครื่องดื่ม ค่าวัสดุอุปกรณ์ ค่าจัดทำป้ายโครงการ ค่าใช้จ่ายในการประกวดหรือแข่งขัน ค่าจ้างเหมาจัดนิทรรศการ การแสดง และค่าใช้จ่ายในการโฆษณาประชาสัมพันธ์งาน และค่าใช้จ่ายอื่น ๆ ที่จำเป็น	๕๐,๐๐๐	อบต.เสมาใหญ่			✓		-		กองสวัสดิการสังคม	
รวมจำนวน ๕ โครงการ			๓๔๕,๐๐๐						๒๖๔,๔๕๖			

๑.๒ แผนงานบริหารงานทั่วไป

ที่	โครงการ/กิจกรรม	รายละเอียดโครงการ	งบประมาณ	สถานที่ดำเนินการ	ผลการดำเนินงาน				ผลการเบิกจ่าย งบประมาณ	ระยะเวลา ดำเนินงาน	หน่วย ดำเนินการ	หมายเหตุ
					ดำเนินการ แล้วเสร็จ	อยู่ระหว่าง ดำเนินการ	ยังไม่ได้ ดำเนินการ	ยกเลิก/ไม่สามารถ ดำเนินการได้				
๑	โครงการงานรัฐพิธี พระราชพิธีและงานวันสำคัญอำเภอบัวใหญ่	เป็นเงินอุดหนุนให้แก่ที่ทำการปกครองอำเภอบัวใหญ่ ตามโครงการงานรัฐพิธี พระราชพิธี และงานวันสำคัญอำเภอบัวใหญ่ จังหวัดนครราชสีมา	๑๐,๐๐๐	ที่ทำการปกครองอำเภอบัวใหญ่	✓				๙,๒๔๓	ต.ค.-พ.ย.๖๕	สำนักปลัด	
รวมจำนวน ๑ โครงการ			๑๐,๐๐๐						๙,๒๔๓			๐

ยุทธศาสตร์ที่ ๔ ยุทธศาสตร์การพัฒนาด้านการเกษตร

๑.๑ แผนงานการเกษตร

ที่	โครงการ/กิจกรรม	รายละเอียดโครงการ	งบประมาณ	สถานที่ดำเนินการ	ผลการดำเนินงาน				ผลการเบิกจ่าย งบประมาณ	ระยะเวลา ดำเนินงาน	หน่วย ดำเนินการ	หมายเหตุ
					ดำเนินการ แล้วเสร็จ	อยู่ระหว่าง ดำเนินการ	ยังไม่ได้ ดำเนินการ	ยกเลิก/ไม่สามารถ ดำเนินการได้				
๑	โครงการส่งเสริมการโลกบดต่อซังข้าวและปลูกปุยพืชสด	เพื่อจ่ายเป็นค่าใช้จ่ายในการดำเนินโครงการส่งเสริมการโลกบดต่อซังข้าวและปลูกปุยพืชสด เช่น ค่าป้ายโครงการ ค่าเมล็ดพันธุ์ ค่าไถแปลงสาธิต ค่าอาหารว่างและเครื่องดื่ม ค่าวัสดุเครื่องเขียนและอุปกรณ์ ค่าสมนาคุณวิทยากร ค่าอาหาร และค่าใช้จ่ายอื่นๆที่จำเป็น	๓๐,๐๐๐	อบต.เสมาใหญ่			✓		-	-	กองส่งเสริมการเกษตร	
รวมจำนวน ๑ โครงการ			๓๐,๐๐๐						-			

ยุทธศาสตร์ที่ ๕ ยุทธศาสตร์การพัฒนาด้านสังคม

๑.๑ แผนงานสร้างความเข้มแข็งของชุมชน

ที่	โครงการ/กิจกรรม	รายละเอียดโครงการ	งบประมาณ	สถานที่ดำเนินการ	ผลการดำเนินงาน				ผลการเบิกจ่าย งบประมาณ	ระยะเวลา ดำเนินงาน	หน่วย ดำเนินการ	หมายเหตุ
					ดำเนินการ แล้วเสร็จ	อยู่ระหว่าง ดำเนินการ	ยังไม่ได้ ดำเนินการ	ยกเลิก/ไม่สามารถ ดำเนินการได้				
๑	โครงการฝึกอบรมส่งเสริมอาชีพให้กับผู้สูงอายุ คนพิการ ผู้ด้อยโอกาส กลุ่มสตรีและประชาชนทั่วไป	เป็นค่าใช้จ่ายในการดำเนินโครงการฝึกอบรมส่งเสริมอาชีพให้กับผู้สูงอายุ คนพิการ ผู้ด้อยโอกาส กลุ่มสตรีและประชาชนทั่วไป เช่น ค่าป้ายโครงการ ค่าใช้จ่ายเกี่ยวกับการใช้และการตกแต่งสถานที่ฝึกอบรม ค่าวัสดุ เครื่องเขียนและอุปกรณ์ ค่ากระเป๋หรือสิ่งที่ใช้บรรจุเอกสารสำหรับผู้เข้ารับการฝึกอบรม ค่าอาหารว่างและเครื่องดื่ม ค่าสมนาคุณวิทยากร ค่าอาหาร และค่าใช้จ่ายอื่น ๆ ที่จำเป็น	๓๐,๐๐๐	อบต.เสมาใหญ่			✓		-	-	กองสวัสดิการสังคม	
๒	โครงการพัฒนาคุณภาพชีวิตผู้สูงอายุ (โรงเรียนผู้สูงอายุ)	เป็นค่าใช้จ่ายในการดำเนินโครงการพัฒนาคุณภาพชีวิตผู้สูงอายุ (โรงเรียนผู้สูงอายุ) เช่น ค่าป้ายโครงการ ค่าใช้จ่ายเกี่ยวกับการใช้และการตกแต่งสถานที่ฝึกอบรม ค่าวัสดุ เครื่องเขียนและอุปกรณ์ ค่ากระเป๋หรือสิ่งที่ใช้บรรจุเอกสารสำหรับผู้เข้ารับการฝึกอบรม ค่าอาหารว่างและเครื่องดื่ม ค่าสมนาคุณวิทยากร ค่าอาหาร และค่าใช้จ่ายอื่น ๆ ที่จำเป็น	๕๐,๐๐๐	อบต.เสมาใหญ่	✓				๔๙,๙๗๕	มี.ย.-ส.ค.๖๖	กองสวัสดิการสังคม	

ที่	โครงการ/กิจกรรม	รายละเอียดโครงการ	งบประมาณ	สถานที่ดำเนินการ	ผลการดำเนินงาน				ผลการเบิกจ่าย งบประมาณ	ระยะเวลา ดำเนินงาน	หน่วย ดำเนินการ	หมายเหตุ
					ดำเนินการ แล้วเสร็จ	อยู่ระหว่าง ดำเนินการ	ยังไม่ได้ ดำเนินการ	ยกเลิก/ไม่สามารถ ดำเนินการได้				
๓	โครงการพัฒนาศักยภาพสถานเด็กและ เยาวชนตำบลเสมาใหญ่	เป็นค่าใช้จ่ายในการดำเนินโครงการพัฒนา ศักยภาพสถานเด็กและเยาวชนตำบลเสมาใหญ่ เช่น ค่าใช้จ่ายเกี่ยวกับสถานที่ ค่าอาหาร อาหาร ว่างและเครื่องดื่ม ค่าวัสดุอุปกรณ์ ค่าจัดทำป้าย โครงการ ค่าสมนาคุณวิทยากร ค่าใช้จ่าย เกี่ยวกับการใช้และการตกแต่งสถานที่ฝึกอบรม ค่า วัสดุ เครื่องเขียนและอุปกรณ์ ค่ากระเป่าหรือสิ่งที่ ใช้บรรจุเอกสารสำหรับผู้เข้ารับการฝึกอบรม และ ค่าใช้จ่ายอื่น ๆ ที่จำเป็น	๓๐,๐๐๐	อบต.เสมาใหญ่	✓				๒๒,๗๘๕	ส.ค.-๖๖	กอง สวัสดิการ สังคม	
๔	โครงการพัฒนาสตรีและเสริมสร้าง ความเข้มแข็งของครอบครัว	เป็นค่าใช้จ่ายในการดำเนินโครงการพัฒนาสตรีและ เสริมสร้างความเข้มแข็งของครอบครัวเช่น ค่าป้าย โครงการ ค่าใช้จ่ายเกี่ยวกับการใช้และการตกแต่ง สถานที่ฝึกอบรม ค่าวัสดุ เครื่องเขียนและ อุปกรณ์ ค่ากระเป่าหรือสิ่งที่ใช้บรรจุเอกสาร สำหรับผู้เข้ารับการฝึกอบรม ค่าอาหารว่างและ เครื่องดื่ม ค่าสมนาคุณวิทยากร ค่าอาหาร และ ค่าใช้จ่ายอื่น ๆ ที่จำเป็น	๓๐,๐๐๐	อบต.เสมาใหญ่	✓				๑๗,๗๐๐	ส.ค.-๖๖	กอง สวัสดิการ สังคม	
๕	โครงการป้องกันและแก้ไขปัญหายาเสพติด	เป็นค่าใช้จ่ายในการดำเนินโครงการป้องกันและ แก้ไขปัญหา ยาเสพติด เช่น ค่าป้ายโครงการ ค่าใช้จ่ายเกี่ยวกับการใช้และการตกแต่งสถานที่ ฝึกอบรม ค่าวัสดุ เครื่องเขียนและอุปกรณ์ ค่า กระเป่าหรือสิ่งที่ใช้บรรจุเอกสารสำหรับผู้เข้ารับ การฝึกอบรม ค่าอาหารว่างและเครื่องดื่ม ค่า สมนาคุณวิทยากร ค่าอาหาร และค่าใช้จ่ายอื่น ๆ ที่จำเป็น	๔๐,๐๐๐	อบต.เสมาใหญ่			✓			-	กอง สวัสดิการ สังคม	
รวมจำนวน ๕ โครงการ			๑๘๐,๐๐๐						๔๐,๔๖๐			

ที่	โครงการ/กิจกรรม	รายละเอียดโครงการ	งบประมาณ	สถานที่ดำเนินการ	ผลการดำเนินงาน				ผลการเบิกจ่าย งบประมาณ	ระยะเวลา ดำเนินงาน	หน่วย ดำเนินการ	หมายเหตุ
					ดำเนินการ แล้วเสร็จ	อยู่ระหว่าง ดำเนินการ	ยังไม่ได้ ดำเนินการ	ยกเลิก/ไม่ สามารถ ดำเนินการได้				
๑	โครงการสงเคราะห์รถรับส่งเด็กเล็ก ขององค์การบริหารส่วนตำบลเสมา ใหญ่	ค่าจ้างเหมารถพร้อมคนขับ สำหรับการรับ - ส่ง เด็กนักเรียนศูนย์พัฒนาเด็กเล็กสามดวงใจสายใย รัก สังกัด อบต.เสมาใหญ่	๑๐๐,๐๐๐	อบต.เสมาใหญ่	✓				๗๕,๕๗๕	ต.ค.๖๕-ก.ย.๖๖	กอง การศึกษาฯ	
รวมจำนวน ๑ โครงการ			๑๐๐,๐๐๐					๗๕,๕๗๕				

ยุทธศาสตร์ที่ ๖ ยุทธศาสตร์การพัฒนาด้านสาธารณสุข

๑.๑ แผนงานสาธารณสุข

ที่	โครงการ/กิจกรรม	รายละเอียดโครงการ	งบประมาณ	สถานที่ดำเนินการ	ผลการดำเนินงาน				ผลการเบิกจ่าย งบประมาณ	ระยะเวลา ดำเนินงาน	หน่วย ดำเนินการ	หมายเหตุ
					ดำเนินการ แล้วเสร็จ	อยู่ระหว่าง ดำเนินการ	ยังไม่ได้ ดำเนินการ	ยกเลิก/ไม่ สามารถ ดำเนินการได้				
๑	โครงการสำรวจข้อมูลจำนวนสัตว์ และขึ้นทะเบียนสัตว์ตามโครงการ สัตว์ปลอดโรค คนปลอดภัย จาก โรคพิษสุนัขบ้า ตามพระปณิธาน ศาสตราจารย์ ดร.สมเด็จพะน่องนาง เธอเจ้าฟ้าจุฬาภรณวลัยลักษณ์ อัคร ราชกุมารี กรมพระศรีสวางควัฒนวร ชัตติยราชานารี	เพื่อจ่ายเป็นค่าจ้างเหมาสำรวจข้อมูล จำนวนสัตว์ สุนัขและแมวและขึ้นทะเบียนสัตว์ตามโครงการ สัตว์ปลอดโรค คนปลอดภัย จากโรคพิษสุนัขบ้า ตามพระปณิธานศาสตราจารย์ ดร.สมเด็จพะน่อง นางเธอเจ้าฟ้าจุฬาภรณวลัยลักษณ์ อัครราชกุมารี กรมพระศรีสวางควัฒนวรชัตติยราชานารี ทั้งที่มี เจ้าของและไม่มีเจ้าของตัวละ๖บาทต่อปี โดย สำรวจปีละ ๒ ครั้ง	๕,๐๐๐	อบต.เสมาใหญ่	✓				-	-	กองส่งเสริม การเกษตร	เจ้าหน้าที่ ดำเนินการ สำรวจโดยไม่ ใช้งบประมาณ
๒	โครงการสัตว์ปลอดโรค คนปลอดภัย จากโรคพิษสุนัขบ้า ตามพระ ปณิธานศาสตราจารย์ ดร.สมเด็จ พะน่องนางเธอเจ้าฟ้าจุฬาภรณวลัย ลักษณ์ อัครราชกุมารี กรมพระศรี สวางควัฒนวรชัตติยราชานารี	เป็นค่าใช้จ่ายในการดำเนินโครงการป้องกันและ ควบคุมโรคพิษสุนัขบ้า ตามโครงการสัตว์ปลอดโรค คนปลอดภัยจากพิษสุนัขบ้าตามพระปณิธาน ศาสตราจารย์ ดร. สมเด็จพระเจ้าน้องนางเธอ เจ้า ฟ้าจุฬาภรณวลัยลักษณ์ อัครราชกุมารี กรมพระ ศรีสวางควัฒน วรชัตติยราชานารี เช่น ค่าป้าย ค่า วัคซีนและอุปกรณ์ในการฉีด ฯลฯ	๓๐,๐๐๐	อบต.เสมาใหญ่	✓				๒๙,๙๙๕	มี.ค.-เม.ย.๖๖	กองส่งเสริม การเกษตร	
๓	โครงการส่งเสริมการดำเนินงาน และ บริหารจัดการระบบการแพทย์ฉุกเฉิน ของ อพท.	เป็นค่าจ้างเหมาบริการการแพทย์ฉุกเฉินในเขตความ รับผิดชอบของตำบลเสมาใหญ่ โดยผู้ปฏิบัติการแพทย์ ฉุกเฉิน ต้องผ่านการอบรมหลักสูตรตามที่กรมการ การแพทย์ฉุกเฉินหรือสถาบันการแพทย์ฉุกเฉิน แห่งชาติประกาศกำหนด รถบริการการแพทย์ฉุกเฉิน พร้อมอุปกรณ์จะต้องเข้ารับการตรวจสอบเพื่อรับรอง มาตรฐานและขึ้นทะเบียนรถบริการการแพทย์ฉุกเฉิน ที่สำนักงานสาธารณสุขจังหวัดหรือตามสถาบัน การแพทย์ฉุกเฉินแห่งชาติกำหนด	๑๖,๐๐๐	อบต.เสมาใหญ่			✓		-	-	สำนักปลัด	

ที่	โครงการ/กิจกรรม	รายละเอียดโครงการ	งบประมาณ	สถานที่ดำเนินการ	ผลการดำเนินงาน				ผลการเบิกจ่าย งบประมาณ	ระยะเวลา ดำเนินงาน	หน่วย ดำเนินการ	หมายเหตุ
					ดำเนินการ แล้วเสร็จ	อยู่ระหว่าง ดำเนินการ	ยังไม่ได้ ดำเนินการ	ยกเลิก/ไม่ สามารถ ดำเนินการได้				
๔	โครงการอุดหนุนคณะกรรมการหมู่บ้านเพื่อดำเนินการตามโครงการพระราชดำริด้านสาธารณสุข	เป็นเงินอุดหนุนคณะกรรมการหมู่บ้าน ม.๑-๑๑ เพื่อดำเนินงานขับเคลื่อนโครงการพระราชดำริด้านสาธารณสุข	๒๒๐,๐๐๐	ตำบลเสมาใหญ่ หมู่ที่ ๑ - ๑๑	✓				๒๒๐,๐๐๐	มิ.ย.-๖๖	สำนักปลัด	
รวมจำนวน ๔ โครงการ			๒๓๖,๐๐๐					๒๒๐,๐๐๐				

ยุทธศาสตร์ที่ ๗ ยุทธศาสตร์การพัฒนาด้านการศึกษา

๑.๑ แผนงานการศึกษา

ที่	โครงการ/กิจกรรม	รายละเอียดโครงการ	งบประมาณ	สถานที่ดำเนินการ	ผลการดำเนินงาน				ผลการเบิกจ่าย งบประมาณ	ระยะเวลา ดำเนินงาน	หน่วย ดำเนินการ	หมายเหตุ
					ดำเนินการ แล้วเสร็จ	อยู่ระหว่าง ดำเนินการ	ยังไม่ได้ ดำเนินการ	ยกเลิก/ไม่ สามารถ ดำเนินการได้				
๑	โครงการส่งเสริมการจัดประสบการณ์เรียนรู้นอกห้องเรียนของศูนย์พัฒนาเด็กเล็ก	เป็นค่าใช้จ่ายในการดำเนินการโครงการส่งเสริมการจัดประสบการณ์เรียนรู้นอกห้องเรียนของศูนย์พัฒนาเด็กเล็ก เช่น ค่าอาหาร ค่าอาหารว่างและเครื่องดื่ม ค่าสมนาคุณวิทยากร ค่าจ้างเหมารถ ค่าตกแต่งสถานที่ ค่าวัสดุอุปกรณ์ที่ใช้ในโครงการ ค่าป้ายโครงการ และค่าใช้จ่ายอื่น ๆ ที่จำเป็น	๔๐,๐๐๐	อบต.เสมาใหญ่			✓		-	-	กองศึกษา	
๒	โครงการส่งเสริมประสบการณ์ทางสังคมและจัดงานวันเด็ก	เป็นค่าใช้จ่ายในการดำเนินการโครงการส่งเสริมประสบการณ์ทางสังคมและจัดงานวันเด็ก เช่น ค่าอาหารว่างและเครื่องดื่ม ค่าจ้างเหมาตกแต่งสถานที่ ค่าเช่าวัสดุอุปกรณ์ที่ใช้ในโครงการ ค่าของรางวัล ค่าป้ายโครงการ ค่าบำรุงสถานที่จัดงาน ค่าใช้จ่ายในการประกวดหรือแข่งขัน ค่าจ้างเหมาจัดนิทรรศการ ค่ามหรสพ การแสดง และค่าใช้จ่ายอื่น ๆ ที่จำเป็น	๑๕,๓๐๐	อบต.เสมาใหญ่	✓				๑๕,๓๐๐	ม.ค.-๖๖	กองศึกษา	
๓	ค่าวัสดุงานบ้านงานครัว	เป็นเงินค่าอาหารเสริม (นม) สำหรับเด็กนักเรียนโรงเรียนสังกัด สพฐ.ในเขตพื้นที่ จำนวน ๔ แห่ง และศูนย์พัฒนาเด็กเล็ก จำนวน ๒ แห่ง สำหรับเด็กปฐมวัย เด็กอนุบาลและเด็ก ป.๑-ป.๖ จำนวน ๒๖๐ วัน และวัสดุงานบ้านงานครัว สำหรับศูนย์พัฒนาเด็กเล็ก เช่น ผงซักฟอก สบู่ น้ำยาดับกลิ่น ฯลฯ เป็นต้น	๖๓๑,๙๙๔	อบต.เสมาใหญ่	✓				๕๓๔,๖๙๗.๗๐	ต.ค.๖๕- ก.ย.๖๖	กองศึกษา	

ที่	โครงการ/กิจกรรม	รายละเอียดโครงการ	งบประมาณ	สถานที่ดำเนินการ	ผลการดำเนินงาน				ผลการเบิกจ่าย งบประมาณ	ระยะเวลา ดำเนินงาน	หน่วย ดำเนินการ	หมายเหตุ
					ดำเนินการ แล้วเสร็จ	อยู่ระหว่าง ดำเนินการ	ยังไม่ได้ ดำเนินการ	ยกเลิก/ไม่สามารถ ดำเนินการได้				
๔	โครงการสนับสนุนค่าใช้จ่ายในการ บริหารสถานศึกษา	เป็นค่าใช้จ่ายในการบริหารสถานศึกษา ให้กับ ศูนย์พัฒนาเด็กเล็กของ อบต.เสมาใหญ่ ทั้ง ๒ แห่ง ประกอบด้วย ๑)ค่าอาหารกลางวันให้กับศูนย์พัฒนาเด็กเล็ก จำนวน ๒๔๕ วัน อัตรามื้อละ ๓๖ /คน/วัน ๒)ค่าจัดการเรียนการสอนอัตราคนละ๑,๗๓๔ บาท/ปี (สำหรับเด็กอายุ ๒-๕ ปี) ๓)ค่าหนังสือเรียนอัตราคนละ๒๐๐บาท/ปี (สำหรับ เด็กอายุ ๓-๕ ปี) ๔)ค่าอุปกรณ์การเรียน อัตราคนละ๒๙๐บาท/ปี (สำหรับเด็กอายุ๓-๕ ปี) ๕)ค่าเครื่องแบบนักเรียนอัตราคนละ๓๒๕บาท/ปี (สำหรับเด็กอายุ๓-๕ ปี) ๖)ค่ากิจกรรมพัฒนาผู้เรียนอัตราคนละ๔๓๘บาท/ ปี (สำหรับเด็กอายุ๓-๕ปี)	๔๒๗,๐๐๐	ศูนย์พัฒนาเด็ก เล็กของ อบต. เสมาใหญ่	✓				๓๓๙,๘๑๖	ต.ค.๖๕- ก.ย.๖๖	กองศึกษา	
๕	โครงการอุดหนุนค่าอาหารกลางวัน แก่นักเรียนให้โรงเรียนในเขตพื้นที่ ตำบลเสมาใหญ่	เป็นเงินอุดหนุนสำหรับสนับสนุนอาหารกลางวัน ให้กับโรงเรียนในเขตตำบลเสมาใหญ่ ทั้ง๔แห่ง อัตรา จำนวน ๒๐๐ วัน สำหรับ ๑.โรงเรียนบ้านเสมา ๒.โรงเรียนบ้านหนองแจ้งน้อย ๓.โรงเรียนบ้านนาดอนบก ๔.โรงเรียนวัดบ้านหนองหัวช้าง	๑,๓๖๘,๐๐๐	โรงเรียนในเขต ตำบลเสมาใหญ่	✓				๑,๒๘๕,๑๓๗	ต.ค.๖๕- ก.ย.๖๖	กองศึกษา	
รวมจำนวน ๕ โครงการ			๒,๔๘๒,๒๙๔					๒,๑๗๔,๙๕๑				

ยุทธศาสตร์ที่ ๘ ยุทธศาสตร์ด้านการบริหารจัดการบ้านเมืองที่ดี

๑.๑ แผนงานบริหารงานทั่วไป

ที่	โครงการ/กิจกรรม	รายละเอียดโครงการ	งบประมาณ	สถานที่ดำเนินการ	ผลการดำเนินงาน				ผลการเบิกจ่าย งบประมาณ	ระยะเวลา ดำเนินงาน	หน่วย ดำเนินการ	หมายเหตุ
					ดำเนินการ แล้วเสร็จ	อยู่ระหว่าง ดำเนินการ	ยังไม่ได้ ดำเนินการ	ยกเลิก/ไม่สามารถ ดำเนินการได้				
๑	โครงการพัฒนาและปรับปรุงระบบแผนที่ภาษีและทะเบียนทรัพย์สิน	เป็นคำดำเนินการจัดทำหรือปรับปรุงข้อมูลแผนที่ภาษีและทะเบียนทรัพย์สิน และการจัดทำฐานข้อมูลในการจัดเก็บรายได้ขององค์การบริหารส่วนตำบล เช่น การจัดทำฐานข้อมูลที่ดินและสิ่งปลูกสร้าง เพื่อรองรับการจัดเก็บภาษีที่ดินและสิ่งปลูกสร้างตามกฎหมายกำหนด และการเตรียมการรองรับการจัดเก็บภาษีที่ดินและสิ่งปลูกสร้าง ฯลฯ	๑๐๐,๐๐๐	อบต.เสมาใหญ่			✓		-	-	กองคลัง	
๒	ค่าใช้จ่ายในการจัดการเลือกตั้งท้องถิ่น	เพื่อจ่ายเป็นค่าใช้จ่ายสำหรับการจัดการเลือกตั้งผู้บริหารท้องถิ่นหรือสมาชิกสภาท้องถิ่น ตามที่คณะกรรมการการเลือกตั้งกำหนด (กรณียุบสภาออก กรณีแทนตำแหน่งที่ว่าง และกรณีคณะกรรมการการเลือกตั้งสั่งให้มีการเลือกตั้งและกรณีอื่น ๆ) อีกทั้งให้ความร่วมมือในการประชาสัมพันธ์การรณรงค์หรือการให้ข้อมูลข่าวสารแก่ประชาชนให้ทราบถึงสิทธิหน้าที่และการมีส่วนร่วมทางการเมืองในการเลือกตั้งสภาผู้แทนราษฎร	๑๐๐,๐๐๐	อบต.เสมาใหญ่			✓		-	-	กองคลัง	
๓	โครงการจัดตั้งและบริหารจัดการศูนย์ปฏิบัติการร่วมในการช่วยเหลือประชาชนขององค์กรปกครองส่วนท้องถิ่น (สถานที่กลาง) อำเภอบัวใหญ่ ประจำปี ๒๕๖๖	เป็นเงินอุดหนุนให้กับองค์การบริหารส่วนตำบลขุนทอง เพื่อสนับสนุนโครงการจัดตั้งและบริหารจัดการศูนย์ปฏิบัติการร่วมในการช่วยเหลือประชาชนขององค์กรปกครองส่วนท้องถิ่น (สถานที่กลาง) อำเภอบัวใหญ่ จังหวัดนครราชสีมาประจำปีงบประมาณ พ.ศ.๒๕๖๖	๒๐,๐๐๐	อบต. ขุนทอง	✓				๒๐,๐๐๐	พ.ย.-๖๕	สำนักปลัด	
รวมจำนวน ๓ โครงการ			๒๒๐,๐๐๐					๒๐,๐๐๐				

ที่	โครงการ/กิจกรรม	รายละเอียดโครงการ	งบประมาณ	สถานที่ดำเนินการ	ผลการดำเนินงาน				ผลการเบิกจ่าย งบประมาณ	ระยะเวลา ดำเนินงาน	หน่วย ดำเนินการ	หมายเหตุ
					ดำเนินการ แล้วเสร็จ	อยู่ระหว่าง ดำเนินการ	ยังไม่ได้ ดำเนินการ	ยกเลิก/ไม่สามารถ ดำเนินการได้				
๑	โครงการอบรมให้ความรู้เกี่ยวกับประชาธิปไตยและการมีส่วนร่วมของประชาชน	เป็นค่าใช้จ่ายในการดำเนินโครงการอบรมให้ความรู้เกี่ยวกับประชาธิปไตยและการมีส่วนร่วมของประชาชน เช่น ค่าป้ายโครงการ ค่าใช้จ่ายเกี่ยวกับการใช้และการตกแต่งสถานที่ฝึกอบรม ค่าวัสดุ เครื่องเขียนและอุปกรณ์ ค่ากระเป๋าทูหรือสิ่งที่ใช้บรรจุเอกสารสำหรับผู้เข้ารับการฝึกอบรม ค่าอาหารว่างและเครื่องดื่ม ค่าสนามคุณวิทยากร ค่าอาหาร และค่าใช้จ่ายอื่น ๆ ที่จำเป็น	๓๐,๐๐๐	อบต. เสมอใหญ่			✓		-	-	สำนักปลัด	
๒	โครงการจิตอาสาเราทำความดีด้วยหัวใจ	เป็นค่าใช้จ่ายในการดำเนินโครงการจิตอาสาทำความดีด้วยหัวใจ เช่น ค่ารับรอง ค่าใช้จ่ายเกี่ยวกับสถานที่ ค่าอาหาร อาหารว่างและเครื่องดื่ม ค่าวัสดุอุปกรณ์ ค่าป้ายโครงการ ค่าจ้างเหมาจัดนิทรรศการ	๒๐,๐๐๐	อบต.เสมอใหญ่			✓		-	-	สำนักปลัด	
๓	โครงการ อบต.สัญจร และบริการเคลื่อนที่	เป็นค่าใช้จ่ายในการดำเนินการโครงการ อบต.สัญจรและบริการเคลื่อนที่ เพื่อออกหน่วยเคลื่อนที่บริการประชาชน ให้ได้รับบริการอย่างทั่วถึงในด้านต่าง ๆ ในพื้นที่ตำบลเสมอใหญ่ เช่น ค่าวัสดุ-อุปกรณ์ ค่าเอกสารประชาสัมพันธ์ ค่าป้าย ค่าอาหารว่างและเครื่องดื่ม ค่าจัดนิทรรศการ	๓๐,๐๐๐	อบต.เสมอใหญ่	✓				๗,๕๐๐	ก.ย.-๖๖	สำนักปลัด	
รวมจำนวน ๓ โครงการ			๘๐,๐๐๐					๗,๕๐๐				

ยุทธศาสตร์ที่ ๙ ยุทธศาสตร์การพัฒนาด้านการอนุรักษ์ ทรัพยากรธรรมชาติ และสิ่งแวดล้อม

๑.๑ แผนงานการเกษตร

ที่	โครงการ/กิจกรรม	รายละเอียดโครงการ	งบประมาณ	สถานที่ดำเนินการ	ผลการดำเนินงาน				ผลการเบิกจ่าย งบประมาณ	ระยะเวลา ดำเนินงาน	หน่วย ดำเนินการ	หมายเหตุ
					ดำเนินการ แล้วเสร็จ	อยู่ระหว่าง ดำเนินการ	ยังไม่ได้ ดำเนินการ	ยกเลิก/ไม่สามารถ ดำเนินการได้				
๑	โครงการกำจัดผักตบชวาและวัชพืชในแหล่งน้ำสาธารณะ	เพื่อจ่ายเป็นค่าใช้จ่ายในการดำเนินโครงการกำจัดผักตบชวาและวัชพืชในแหล่งน้ำสาธารณะ เช่น ค่าป้าย ค่าอาหาร ค่าอาหารว่างและเครื่องดื่ม ค่าน้ำดื่ม ค่าจ้างเหมารถแบคโฮ ค่าวัสดุอุปกรณ์ และค่าใช้จ่ายอื่น ๆ ที่จำเป็น	๕๐,๐๐๐	อบต.เสมอใหญ่	✓				๔๙,๓๕๐		กองส่งเสริมการเกษตร	

ที่	โครงการ/กิจกรรม	รายละเอียดโครงการ	งบประมาณ	สถานที่ดำเนินการ	ผลการดำเนินงาน				ผลการเบิกจ่าย งบประมาณ	ระยะเวลา ดำเนินงาน	หน่วย ดำเนินการ	หมายเหตุ
					ดำเนินการ แล้วเสร็จ	อยู่ระหว่าง ดำเนินการ	ยังไม่ได้ ดำเนินการ	ยกเลิก/ไม่สามารถ ดำเนินการได้				
๒	โครงการรักษาน้ำ รักษาป่า รักษา แผ่นดิน	เป็นค่าใช้จ่ายในการดำเนินการโครงการรักษาน้ำ รักษาป่า รักษาแผ่นดินปลูกต้นไม้ในเขตตำบล เช่น ค่าป้าย ค่าเครื่องตี๋ม ค่าพันธุ์ไม้ ค่าวัสดุอุปกรณ์ และค่าใช้จ่ายอื่น ๆ ที่จำเป็น	๓๐,๐๐๐	อบต.เสมาใหญ่	✓				๕,๓๕๐		กองส่งเสริม การเกษตร	
๓	โครงการอนุรักษ์พันธุกรรมพืชอัน เนื่องมาจากพระราชดำริสมเด็จพระ เทพรัตนราชสุดาฯ	เป็นค่าใช้จ่ายในการดำเนินการโครงการอนุรักษ์ พันธุกรรมพืชอันเนื่องมาจากพระราชดำริสมเด็จพระ พระกนิษฐาธิราชเจ้ากรมสมเด็จพระเทพ รัตนราชสุดา เจ้าฟ้ามหาจักรีสิรินธร มหาวชิราลง กรณวรราชภักดี สิริกิจการิณีพิรยพัฒน์ รัฐสีมา คุณากรปิยชาติ สยามบรมราชกุมารี (งานฐาน	๑๐๐,๐๐๐	อบต.เสมาใหญ่	✓				๗๖,๓๖๐		กองส่งเสริม การเกษตร	
รวมจำนวน ๓ โครงการ			๑๘๐,๐๐๐					๑๓๑,๐๖๐				

๑.๒ แผนงานเคหะและชุมชน

ที่	โครงการ/กิจกรรม	รายละเอียดโครงการ	งบประมาณ	สถานที่ดำเนินการ	ผลการดำเนินงาน				ผลการเบิกจ่าย งบประมาณ	ระยะเวลา ดำเนินงาน	หน่วย ดำเนินการ	หมายเหตุ
					ดำเนินการ แล้วเสร็จ	อยู่ระหว่าง ดำเนินการ	ยังไม่ได้ ดำเนินการ	ยกเลิก/ไม่สามารถ ดำเนินการได้				
๑	โครงการก่อสร้างระบบกำจัดสิ่ง ปฏิกูลตำบลเสมาใหญ่	เป็นค่าก่อสร้างระบบกำจัดสิ่งปฏิกูล บริเวณที่ สาธารณประโยชน์โนนขามเตี้ย ขนาดกว้าง ๕ เมตร ยาว ๑๒.๕๐ เมตร พร้อมป้ายโครงการ ๑ ป้าย รายละเอียดตามประมาณราคาและแบบ แปลน อบต.เสมาใหญ่กำหนด	๓๕๐,๐๐๐	ที่ สาธารณประโยชน์ โนนขามเตี้ย ตำบลเสมาใหญ่				✓	-		สำนักปลัด	ไม่สามารถ ดำเนินการได้ เนื่องจากอยู่ ระหว่างการขอ ถอนสภาพและ การขออนุญาต ใช้ประโยชน์
๒	โครงการส่งเสริมสนับสนุนการคัด แยกขยะ	เป็นค่าใช้จ่ายในการดำเนินโครงการส่งเสริมการ คัดแยกขยะ ได้แก่ ค่าใช้จ่ายเกี่ยวกับการใช้และ ตกแต่งสถานที่ฝึกอบรม ค่าวัสดุเครื่องเขียนและ อุปกรณ์ ค่ากระเป่าหรือสิ่งที่ใช้บรรจุเอกสาร สำหรับผู้เข้ารับการศึกษาอบรม ค่าอาหารว่างและ เครื่องดื่ม ค่าสมนาคุณวิทยากร ค่าอาหาร และ ค่าใช้จ่ายอื่น ๆ ที่จำเป็น	๕๐,๐๐๐	อบต.เสมาใหญ่			✓		-		สำนักปลัด	
รวมจำนวน ๒ โครงการ			๒๓๐,๐๐๐					-				

ยุทธศาสตร์ที่ ๑๐ ยุทธศาสตร์การพัฒนาด้านการรักษาความปลอดภัยในชีวิตและทรัพย์สิน

๑.๑ แผนงานการรักษาความสงบภายใน

ที่	โครงการ/กิจกรรม	รายละเอียดโครงการ	งบประมาณ	สถานที่ดำเนินการ	ผลการดำเนินงาน				ผลการเบิกจ่าย งบประมาณ	ระยะเวลา ดำเนินงาน	หน่วย ดำเนินการ	หมายเหตุ
					ดำเนินการ แล้วเสร็จ	อยู่ระหว่าง ดำเนินการ	ยังไม่ได้ ดำเนินการ	ยกเลิก/ไม่ สามารถ ดำเนินการได้				
๑	โครงการฝึกอบรมชุดปฏิบัติการจิตอาสาภัยพิบัติประจำองค์กรปกครองส่วนท้องถิ่น	เป็นค่าใช้จ่ายในการดำเนินการโครงการฝึกอบรมและทบทวนชุดปฏิบัติการจิตอาสาภัยพิบัติประจำองค์กรปกครองส่วนท้องถิ่น เช่น ค่าป้าย ค่าอาหารว่างและเครื่องดื่ม ค่าอาหาร ค่าวิทยากร ค่าวัสดุอุปกรณ์	๑๐๐,๐๐๐	อบต.เสมาใหญ่			✓		-	-	สำนักปลัด	กลุ่มเป้าหมายไม่เพียงพอในการจัดโครงการ
๒	โครงการฝึกอบรมอาสาสมัครป้องกันภัยฝ่ายพลเรือน (อปพร.)หลักสูตรจัดตั้ง	เป็นค่าใช้จ่ายในการดำเนินการโครงการฝึกอบรมอาสาสมัครป้องกันภัยฝ่ายพลเรือน หลักสูตรจัดตั้งของอบต.เสมาใหญ่ เช่น ค่าป้าย ค่าอาหารว่างและเครื่องดื่ม ค่าอาหาร ค่าวิทยากร ค่าวัสดุอุปกรณ์	๑๐๐,๐๐๐	อบต.เสมาใหญ่			✓		-	-	สำนักปลัด	กลุ่มเป้าหมายไม่เพียงพอในการจัดโครงการ
๓	โครงการป้องกันและลดอุบัติเหตุทางถนนในช่วงเทศกาลปีใหม่ และเทศกาลสงกรานต์	เป็นค่าใช้จ่ายในการดำเนินการโครงการป้องกันและลดอุบัติเหตุทางถนนในช่วงเทศกาลปีใหม่ และเทศกาลสงกรานต์ เช่น ค่าป้าย ค่าน้ำดื่ม ค่าเครื่องดื่ม ค่าวัสดุอุปกรณ์ และค่าใช้จ่ายอื่น ๆ	๓๐,๐๐๐	อบต.เสมาใหญ่	✓				๒๒,๔๘๒	จ.ค๒๕๖๕- เม.ย.๒๕๖๖	สำนักปลัด	
	โครงการช่วยเหลือประชาชนเพื่อเยียวยาหรือฟื้นฟูหลังเกิดสาธารณภัย	เป็นค่าใช้จ่ายช่วยเหลือประชาชนตามอำนาจหน้าที่ขององค์กรปกครองส่วนท้องถิ่น กรณีเยียวยาหรือฟื้นฟูหลังเกิดสาธารณภัย เช่น ค่าซ่อมแซมที่อยู่อาศัย ค่าจัดการศพผู้เสียชีวิต ค่าช่วยเหลือด้านเกษตร เป็นต้น	๑๘,๕๑๘	อบต.เสมาใหญ่	✓				๔,๕๓๐	มิ.ย.-๖๖	สำนักปลัด	
รวมจำนวน ๓ โครงการ			๒๔๘,๕๑๘						๒๗,๐๑๒			

สรุปปัญหา อุปสรรค และข้อเสนอแนะ

ปัญหา

- ๑.องค์การบริหารส่วนตำบลเสมาใหญ่ ไม่สามารถบรรจุโครงการ/กิจกรรมในข้อบัญญัติงบประมาณรายจ่ายได้ครบทุกโครงการ/กิจกรรมและครอบคลุมทุกยุทธศาสตร์การพัฒนา
- ๒.องค์การบริหารส่วนตำบลเสมาใหญ่ ไม่สามารถดำเนินการได้ครบทุกโครงการ/กิจกรรมที่ตั้งไว้ในข้อบัญญัติงบประมาณรายจ่าย
- ๓.ขาดบุคลากรผู้รับผิดชอบโดยตรง

อุปสรรค

- ๑.องค์การบริหารส่วนตำบลเสมาใหญ่ มีงบประมาณไม่เพียงพอต่อการดำเนินงานแก้ไขปัญหาและความต้องการของประชาชนในพื้นที่ได้ทั้งหมด
- ๒.องค์การบริหารส่วนตำบลเสมาใหญ่ ตั้งงบประมาณในการดำเนินการตามภารกิจแต่ละด้านบางรายการยังไม่เพียงพอและบางรายการมากเกินไป ทำให้ต้องโอนเพิ่ม โอนลดและตั้งจ่ายรายการใหม่
- ๓..การประสพภัยธรรมชาติ เช่น อุทกภัย วัตภัย

ข้อเสนอแนะ

๑. ควรเร่งรัดให้มีการดำเนินโครงการ/กิจกรรม ที่ตั้งในข้อบัญญัติงบประมาณรายจ่ายให้สามารถดำเนินการได้ในปีงบประมาณนั้น
- ๒.องค์การบริหารส่วนตำบลเสมาใหญ่ ควรพิจารณาตั้งงบประมาณให้เพียงพอและเหมาะสมกับภารกิจแต่ละด้านที่จะต้องดำเนินการ ซึ่งจะช่วยลดปัญหาในการโอนเพิ่ม โอนลด โอนตั้งจ่ายรายการใหม่
๓. เมื่อดำเนินงานตามโครงการแล้วเสร็จควรสรุปเป็นผลการดำเนินงานในลักษณะรูปเล่มหรือเพิ่มสะสมงาน เพื่อรายงานผู้บังคับบัญชาหน่วยงานที่เกี่ยวข้องได้รับทราบและเผยแพร่ประชาสัมพันธ์ให้กับผู้สนใจทราบ

ผลการดำเนินงาน

อบต.เสมาใหญ่ ได้ดำเนินการโครงการตามข้อบัญญัติงบประมาณ ปี ๒๕๖๖ ในเขตพื้นที่ โดยได้รับความร่วมมือ การส่งเสริมและสนับสนุนจากภาคประชาชน ภาครัฐ และภาคเอกชนในพื้นที่ตลอดจนโครงการต่างๆ ประสบผลสำเร็จ ด้วยดี ก่อให้เกิดประโยชน์แก่ประชาชนทั้งในพื้นที่และพื้นที่ใกล้เคียง โดยมีผลการดำเนินงานที่สำคัญ ดังนี้

อบต.เสมาใหญ่ ได้ดำเนินการโครงการตามข้อบัญญัติงบประมาณ ประจำปีงบประมาณ ๒๕๖๖ ในเขตพื้นที่ โดยได้รับความร่วมมือ การส่งเสริมและสนับสนุนจากภาคประชาชน ภาครัฐ และภาคเอกชนในพื้นที่ตลอดจนโครงการต่างๆ ประสบผลสำเร็จด้วยดี ก่อให้เกิดประโยชน์แก่ประชาชนทั้งในพื้นที่และพื้นที่ใกล้เคียง โดยมีผลการดำเนินงานที่สำคัญดังนี้

ยุทธศาสตร์ที่ ๑ ด้านโครงสร้างพื้นฐาน สาธารณูปโภคและสาธารณูปการ มีดังนี้

โครงการปรับปรุงถนน ค.ส.ล.บ้านเสมาใหญ่ หมู่ที่ ๑ บริเวณศาลปู่ตา ถึง บ้านนายทองคำ แก้วอุตร



โครงการปรับปรุงผิวจราจรแอสฟัลท์ติกคอนกรีต บ้านเสมาใหญ่ หมู่ที่ ๑ ถนนสายบริเวณข้างศาลปู่ตา ถึงบริเวณหม้อแปลงไฟฟ้าสวนนายประมวล ศรีศักดิ์นอก



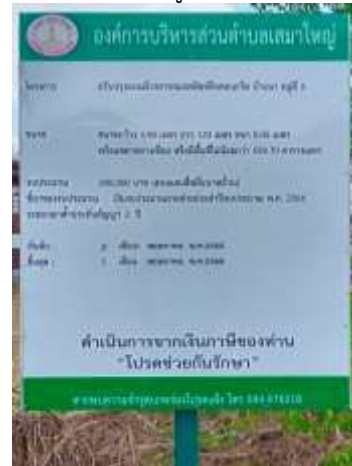
โครงการก่อสร้างถนนลูกรัง บ้านเสมาใหญ่ หมู่ที่ ๑ จากบริเวณนางนงเพ็ชรบุรี ศรีนอก ถึง ที่สาธารณประโยชน์โนนขามเตี้ย



โครงการปรับปรุงถนนผิวจราจรแอสฟัลท์ติกคอนกรีต บ้านหญ้าคา หมู่ที่ ๒ จากบ้านนางถนอม ประจิตร - โรงเรียนบ้านเสมา



โครงการปรับปรุงถนนผิวจราจรแอสฟัลท์ติกคอนกรีต บ้านนา หมู่ที่ ๓ จากศาลาประชาคมหมู่บ้าน - บ้านนายประกาศิต น้อยการนา



โครงการปรับปรุงถนนผิวจราจรแอสฟัลท์ติกคอนกรีต บ้านดอนบก หมู่ที่ ๔ จากสามแยกบ้านนางอัปสร เพ็ญนอก - ด้านหลังโรงเรียนบ้านนาดอนบก



โครงการก่อสร้างถนน ค.ส.ล.บ้านหนองแจ้งน้อย หมู่ที่ ๕ จากบ้านร้อยตรีเจ็ด ขวาศิจกร - สวนนายประจวบ ช่างเหล็ก



โครงการก่อสร้างถนน ค.ส.ล.บ้านโนนตี๋ หมู่ที่ ๖ จากบ้านนายอดุลย์ กุพันธ์ -หน้าวัดบ้านโนนตี๋



โครงการก่อสร้างถนน ค.ส.ล. บ้านหนองหัวช้าง หมู่ที่ ๗ จากบริเวณสวน น.ส.ทองบ่อ สนิทนอก -นางางตั้ง ทำกันหา



โครงการปรับปรุงถนนผิวจราจรแอสฟัลท์ติกคอนกรีต บ้านโนนใหญ่ หมู่ที่ ๘ จากบ้านนายอารีย์ การถาง -บ้านนายสำเริง เพชรภูวนษ์



โครงการปรับปรุงผิวจราจรแอสฟัลต์ติกคอนกรีต บ้านไร่อ้อย หมู่ที่ ๙ ด้านหน้าศาลาประชาคมหมู่บ้าน



โครงการก่อสร้างถนน ค.ส.ล.บ้านโนนสีสุก หมู่ที่ ๑๐ จากป่าช้าบ้านโนนสีสุก - แยกนายนายแพง นะสุโท



โครงการปรับปรุงถนนผิวจราจรแอสฟัลต์ติกคอนกรีต บ้านแจ้งสว่าง หมู่ที่ ๑๑ จากบ้านนายมนูญ ไชยนอก - บ้านนายโกวิทย์ รักสุจริต



อุดหนุนการไฟฟ้าส่วนภูมิภาคอำเภอบัวใหญ่
โครงการขยายเขตไฟฟ้าแรงต่ำและติดตั้งไฟฟ้าส่องสว่างภายในเขตตำบลเสมาใหญ่



โครงการที่ อบต.เสมาใหญ่ ใช้จ่ายเงินสะสม ประจำปีงบประมาณ ๒๕๖๖ เพื่อแก้ไขปัญหาความเดือดร้อนของประชาชน
โครงการก่อสร้างถนนหินคลุก บ้านหญ้าคา หมู่ที่ ๒
สายทางจากบ้านนางสวย กุณอก ถึง ถนน ค.ส.ล. หน้าสวนนางเหรียญทอง แฝ้วขำนาถ



โครงการลงหินคลุกบริเวณทางเข้าและรอบสระหนองแมว บ้านหญ้าคา หมู่ที่ ๒



โครงการก่อสร้างถนน ค.ส.ล. บ้านนา หมู่ที่ ๓ สายทางจากคุ้มโนนพะยอม ถึง ฝ่ายน้ำล้น



โครงการก่อสร้างถนนหินคลุก บ้านดอนบก หมู่ที่ ๔ สายทางจากทางแยกไปโนนนางาม ไป โคกโสภห้วย เชื่อมตำบลคูขาด



โครงการปรับปรุงถนน ค.ส.ล. บ้านหนองแจ้งน้อย หมู่ที่ ๕ สายทางจากบ้านนางหรีง ประทุมนอก ถึงบ้านนางอำนวย ประชาพันธ์



โครงการก่อสร้างถนนหินคลุก บ้านหนองแจ้งน้อย หมู่ที่ ๕ สายทางจากบ้านนางสัมฤทธิ์ บรรดาศักดิ์ ไป โคกหนองแวง



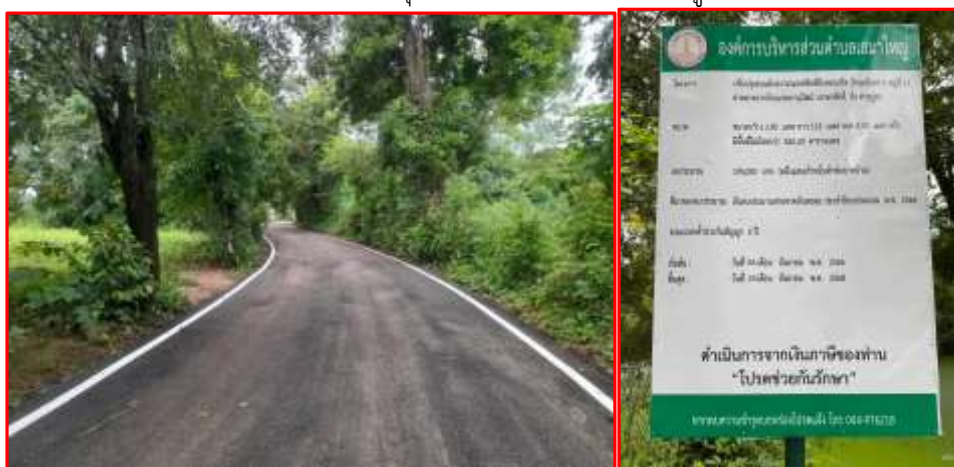
โครงการก่อสร้างถนนหินคลุก บ้านโนนตัว หมู่ที่ ๖ จากบริเวณนางสุวรรณี เทพคำดี -บ้านนายมี โลงุช ไปเชื่อมตำบลบัวใหญ่



โครงการก่อสร้างถนน ค.ส.ล. บ้านโนนสีสุก หมู่ที่ ๑๐ สายทางจากป่าช้าบ้านโนนสีสุก – แยกนายนางแพง นะสุโท

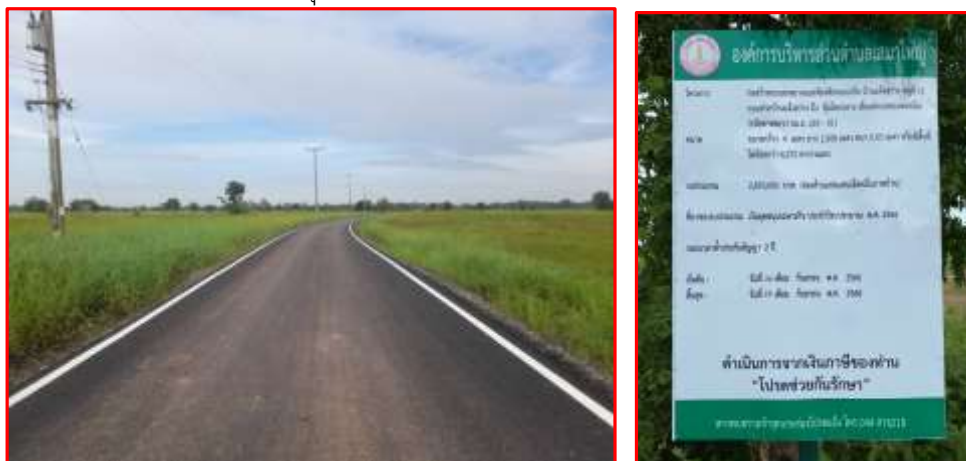


โครงการปรับปรุงถนนผิวจราจรแอสฟัลต์ติกคอนกรีต บ้านแจ้งสว่าง หมู่ที่ ๑๑
สายทางจากบ้านนายภานุวัฒน์ บรรดาศักดิ์ ถึง ศาลปู่ตา



โครงการที่ อบต.เสมาใหญ่ ได้รับเงินงบประมาณเงินอุดหนุนเฉพาะกิจ ปี ๒๕๖๖
เพื่อแก้ไขปัญหาความเดือดร้อนของประชาชน

โครงการก่อสร้างถนนลาดยางแอสฟัลต์ติกคอนกรีต บ้านแจ้งสว่าง หมู่ที่ ๑๑
ถนนสายบ้านแจ้งสว่าง ถึง คุ้ม โคกกลาง เชื่อมตำบลอนตะหนิน (รหัสทางหลวง นม.ถ. ๒๙๒-๐๑)



โครงการที่ อบต.เสมาใหญ่ ได้รับอนุมัติให้ใช้งบประมาณเหลือจ่ายจากการจัดซื้อจัดจ้าง
 เงินงบประมาณเงินอุดหนุนเฉพาะกิจ ปี ๒๕๖๖
 เพื่อแก้ไขปัญหาความเดือดร้อนของประชาชน
 โครงการปรับปรุงผิวจราจรแอสฟัลท์ติกคอนกรีต จากบ้านนายอัมพร ศรีนอก
 ถึงถนนลาดยาง นม. ๔๐๐๗ แยกบ้านนา บ้านเสมาใหญ่ หมู่ที่ ๑ และบ้านหญ้าคา หมู่ที่ ๒ จำนวน ๖ ช่วง
 ตำบลเสมาใหญ่ อำเภอบัวใหญ่ จังหวัดนครราชสีมา



ยุทธศาสตร์ที่ ๓ ด้านการท่องเที่ยว ศาสนา –วัฒนธรรมประเพณีและกีฬา มีดังนี้
 โครงการประเพณีฉลองชัยชนะ ท้าวสุรนารี และบัวไหมบัวใหญ่



โครงการจัดการแข่งขันกีฬาต้านยาเสพติด



จัดซื้อวัสดุกีฬา



โครงการอุดหนุนปกครองอำเภอบัวใหญ่ เพื่อจัดงานรัฐพิธีงานพิธีต่างๆ





ยุทธศาสตร์ที่ ๕ การพัฒนาด้านสังคม มีดังนี้
 โครงการสงเคราะห์รถรับส่งเด็กเล็กขององค์การบริหารส่วนตำบลเสมาใหญ่



โครงการพัฒนาคุณภาพชีวิตผู้สูงอายุ (โรงเรียนผู้สูงอายุ)



โครงการพัฒนาสตรีและเสริมสร้างความเข้มแข็งของครอบครัว



โครงการขับเคลื่อนสภาเด็กและเยาวชนในการพัฒนาเด็กและเยาวชนตำบลเสมาใหญ่



๓. ยุทธศาสตร์ที่ ๖ การพัฒนาด้านสาธารณสุข มีดังนี้

โครงการสัตว์ปลอดโรค คนปลอดภัยจากโรคพิษสุนัขบ้า ฯตามพระปณิธานศาสตราจารย์ ดร.สมเด็จพระนางเจ้าฟ้าจุฬาภรณวลัยลักษณ์ อัครราชกุมารี กรมพระศรีสวางควัฒนวรขัตติยราชนารี



โครงการอุดหนุนคณะกรรมการหมู่บ้านเพื่อดำเนินการตามโครงการพระราชดำริด้านสาธารณสุข



๔. ยุทธศาสตร์ที่ ๗ การพัฒนาทางการศึกษา ดังนี้

วัสดุงานบ้านงานครัว (อาหารเสริม (นม)) สำหรับโรงเรียนในพื้นที่และศูนย์พัฒนาเด็กเล็ก



โครงการสนับสนุนค่าใช้จ่ายในการบริหารสถานศึกษา (ศูนย์พัฒนาเด็กเล็ก)



โครงการเงินอุดหนุนสำหรับสนับสนุนอาหารกลางวันให้โรงเรียนในเขตพื้นที่ตำบลเสมาใหญ่



โครงการส่งเสริมประสบการณ์ทางสังคมสำหรับเด็ก



ยุทธศาสตร์ที่ ๘ ด้านการบริหารจัดการบ้านเมืองที่ดี มีดังนี้
โครงการ อบต.สัญจรและบริการเคลื่อนที่



ยุทธศาสตร์ที่ ๙ ด้านการอนุรักษ์ทรัพยากรธรรมชาติและสิ่งแวดล้อม มีดังนี้
โครงการรักษาน้ำ รักษาป่า รักษาแผ่นดิน



โครงการกำจัดผักตบชวาและวัชพืชในแหล่งน้ำสาธารณะ



โครงการอนุรักษ์พันธุกรรมพืชอันเนื่องมาจากพระราชดำริ สมเด็จพระเทพรัตนราชสุดา ฯ



ยุทธศาสตร์ที่ ๑๐ ด้านการรักษาความปลอดภัยในชีวิตและทรัพย์สิน มีดังนี้
โครงการรณรงค์ลดอุบัติเหตุทางถนนในช่วงเทศกาลปีใหม่



โครงการรณรงค์ลดอุบัติเหตุทางถนนในช่วงเทศกาลสงกรานต์



อุดหนุนโครงการจัดตั้งและบริหารจัดการศูนย์ปฏิบัติการร่วมในการช่วยเหลือประชาชนขององค์กรปกครองส่วนท้องถิ่น
(สถานที่กลาง) อำเภอบัวใหญ่ ประจำปี ๒๕๖๖



โครงการช่วยเหลือประชาชนเพื่อเยียวยาหรือฟื้นฟูหลักเกิดสาธารณสุข



ครุภัณฑ์บริการสาธารณะ

ชุดรับแขก จำนวน ๑ ชุด



เครื่องมัลติมีเดียโปรเจกเตอร์ จำนวน ๑ ตัว



จอรับภาพมอเตอร์ไฟฟ้า จำนวน ๑ ตัว

