



บันทึกข้อความ

ส่วนราชการ กองสวัสดิการสังคม องค์การบริหารส่วนตำบลเสมาใหญ่

ที่ นม ๙๕๘๐๖/ ---

วันที่ ๕ ตุลาคม ๒๕๖๔

เรื่อง ติดตามและรายงานผลการดำเนินการมาตรการประหยัดพลังงาน ประจำปีงบประมาณ พ.ศ.๒๕๖๔
ขององค์การบริหารส่วนตำบลเสมาใหญ่ (กันยายน ๒๕๖๓ - สิงหาคม ๒๕๖๔)

เรียน นายองค์การบริหารส่วนตำบลเสมาใหญ่

ตามที่ได้มีมติคณะรัฐมนตรีในการประชุมเมื่อวันที่ ๒๐ มีนาคม ๒๕๕๕ ได้มีมติให้หน่วยงานราชการ ดำเนินมาตรการลดใช้พลังงานลงให้ได้อย่างน้อย ๑๐% เพื่อเป็นตัวอย่างให้กับภาคเอกชน ภาคประชาชนในการช่วยลดรายจ่ายของประเทศไทยโดยการลดการนำเข้าน้ำมันจากต่างประเทศ โดยให้หน่วยงานถือปฏิบัติตามแผนปฏิบัติการลดใช้พลังงาน ของสำนักงานและรับผิดชอบรายงานผลการใช้พลังงาน ผ่านระบบฐานข้อมูล www.e-report.energy.go.th นั้น

ในการนี้ ข้าราชการและเจ้าหน้าที่ ได้ถือปฏิบัติตามแผนปฏิบัติการลดใช้พลังงานของสำนักงาน องค์การบริหารส่วนตำบลเสมาใหญ่ (กันยายน ๒๕๖๓ - สิงหาคม ๒๕๖๔) ปรากฏว่าหน่วยงานมีผลการดำเนินการตามมาตรการประหยัดพลังงาน ดังนี้

๑. ด้านไฟฟ้า ค่าคะแนน ๕ คะแนน

การใช้พลังงานไฟฟ้า ค่ามาตรฐาน ๙๖,๖๓๗.๙๙ ค่าจริง ๒๔,๖๗๒.๐๘ ผลประหยัด ๗๔.๔๗ %

๒. ด้านน้ำมันเชื้อเพลิง ค่าคะแนน ๕ คะแนน

การใช้น้ำมันเชื้อเพลิง ค่ามาตรฐาน ๑๖,๙๓๙.๙๖ ค่าจริง ๑,๖๕๐.๙๘ ผลประหยัด ๙๐.๒๕ %

จึงเรียนมาเพื่อโปรดทราบ

(ลงชื่อ)

(นายสมบัติ คำลือชา)

ผู้อำนวยการกองสวัสดิการสังคม

- ทราบ

(ลงชื่อ)

(นางนลินภัทร์ ชนาธรศรีสมบัติ)

ผู้อำนวยการกองคลัง รักษาราชการแทน
ปลัดองค์การบริหารส่วนตำบลเสมาใหญ่

- ทราบ

(ลงชื่อ)

(นางนลินภัทร์ ชนาธรศรีสมบัติ)

ผู้อำนวยการกองคลัง รักษาราชการแทน
ปลัดองค์การบริหารส่วนตำบลเสมาใหญ่ ปฏิบัติหน้าที่
นายองค์การบริหารส่วนตำบลเสมาใหญ่

รายงานผลการดำเนินการตามโครงการลดใช้พลังงานภาครัฐ ประจำปีงบประมาณ พ.ศ. ๒๕๖๔

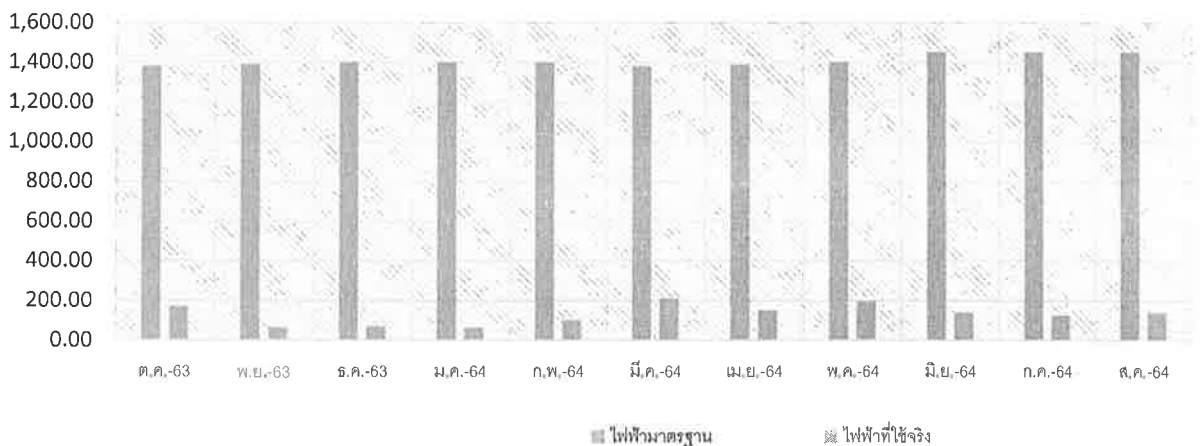
๑. สถิติการใช้พลังงานไฟฟ้า เปรียบเทียบกับค่ามาตรฐานการใช้พลังงาน (ประจำเดือน ตุลาคม ๒๕๖๓ - เดือนสิงหาคม ๒๕๖๔)

ในภาพรวม ปริมาณการใช้พลังงานไฟฟ้า ประจำเดือนตุลาคม ๒๕๖๓ - เดือน สิงหาคม ๒๕๖๔ น้อยกว่าค่ามาตรฐานการใช้พลังงาน คิดเป็นร้อยละ ๔๕.๓๖ รายละเอียดดังตารางที่ ๑

ตาราง ๑ สถิติการใช้พลังงานไฟฟ้า เปรียบเทียบกับค่ามาตรฐานการใช้พลังงาน

| ปีงบประมาณ ๒๕๖๔ | ไฟฟ้า (หน่วย) | |
|--------------------|------------------|------------------|
| | ไฟฟ้ามาตรฐาน | ไฟฟ้าที่ใช้จริง |
| ต.ค.๒๕๖๓ | ๗,๓๕๐.๒๑ | ๑,๓๓๗ |
| พ.ย.๒๕๖๓ | ๗,๕๕๗.๕๖ | ๑,๓๐๖.๕๙ |
| ธ.ค.๒๕๖๓ | ๗,๐๓๑.๙๘ | ๑,๐๒๘.๑๑ |
| ม.ค.๒๕๖๔ | ๖,๕๗๖.๔๑ | ๘๐๖.๙๗ |
| ก.พ.๒๕๖๔ | ๗,๒๐๗.๖๑ | ๑,๐๘๗ |
| มี.ค.๒๕๖๔ | ๘,๙๐๑.๘๐ | ๑,๙๖๙.๙ |
| เม.ย.๒๕๖๔ | ๘,๑๖๗.๓๕ | ๙,๔๒๒.๒๕ |
| พ.ค.๒๕๖๔ | ๘,๖๗๙.๑๓ | ๑๓,๒๒๒.๓๓ |
| มิ.ย.๒๕๖๔ | ๘,๖๒๘.๕๖ | ๑๒,๑๕๖.๗๑ |
| ก.ค.๒๕๖๔ | ๘,๙๘๓.๕๘ | ๒,๙๐๓.๑ |
| ส.ค.๒๕๖๔ | ๙,๓๓๙.๙๗ | ๓,๘๔๕.๘ |
| รวม | ๘๘,๔๒๔.๑๖ | ๔๘,๓๑๘.๗๙ |

ชื่อแผนภูมิ



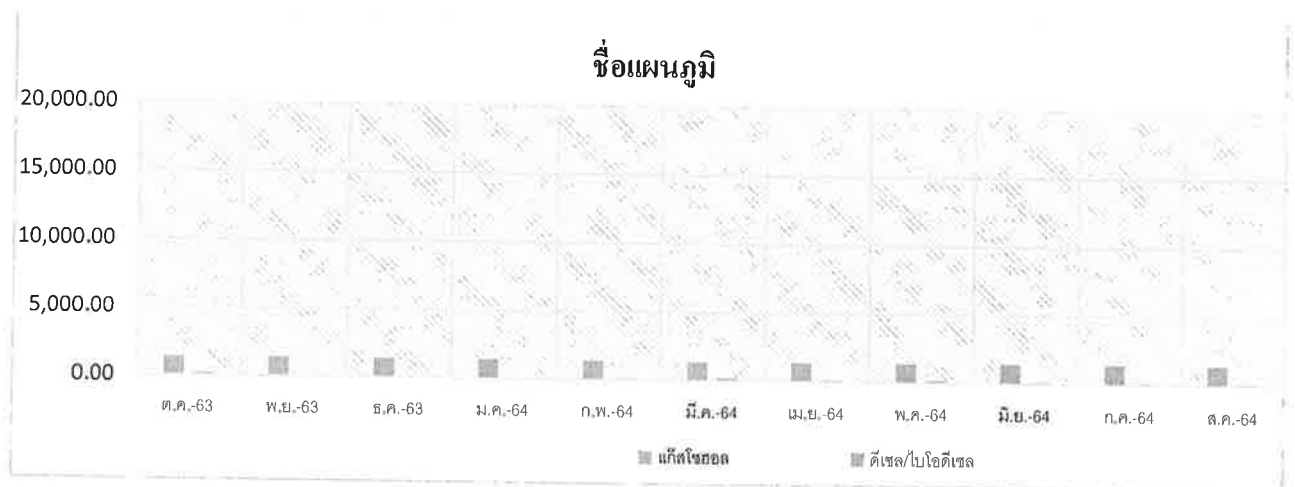
แผนภูมิ ๑ สถิติการใช้พลังงานไฟฟ้า เปรียบเทียบกับค่ามาตรฐานการใช้พลังงาน

๒. สถิติการใช้เชื้อเพลิง (ประจำเดือน ตุลาคม ๒๕๖๓ - เดือน กันยายน ๒๕๖๔)

ในภาพรวม ปริมาณการใช้พลังงานเชื้อเพลิง ประจำเดือน ตุลาคม ๒๕๖๓ - เดือน กันยายน ๒๕๖๔ ประเภทดีเซล /ไบโอดีเซล มากกว่าเชื้อเพลิง ประเภท แก๊สโซฮอล์ รายละเอียดดังตารางที่ ๒

ตาราง ๑ สถิติปริมาณการใช้เชื้อเพลิง ประจำเดือน ตุลาคม ๒๕๖๓ - เดือน กันยายน ๒๕๖๔

| ปีงบประมาณ ๒๕๖๔ | เชื้อเพลิง (ลิตร) | |
|--------------------|---------------------|-------------------------|
| | แก๊สโซฮอล์ (ลิตร) | ดีเซล /ไบโอดีเซล (ลิตร) |
| ต.ค.๒๕๖๓ | ๔.๔๑ | ๑๗๖.๓๒ |
| พ.ย.๒๕๖๓ | ๘.๘๘ | ๖๐.๒๙ |
| ธ.ค.๒๕๖๓ | ๑๓.๓๘ | ๖๒.๒๘ |
| ม.ค.๒๕๖๔ | ๘.๔ | ๖๐.๙๗ |
| ก.พ.๒๕๖๔ | ๓.๔๗ | ๑๐๕.๔๓ |
| มี.ค.๒๕๖๔ | ๑๑.๑๑ | ๒๑๑.๕๙ |
| เม.ย.๒๕๖๔ | ๗.๒๙ | ๑๕๒ |
| พ.ค.๒๕๖๔ | ๓.๕๕ | ๒๐๓.๖๕ |
| มิ.ย.๒๕๖๔ | ๓.๔๙ | ๑๔๓.๘๑ |
| ก.ค.๒๕๖๔ | ๓.๓๒ | ๑๓๑.๖๙ |
| ส.ค.๒๕๖๔ | ๓.๓ | ๑๔๗.๙๙ |
| ก.ย.๒๕๖๔ | ๖.๓๓ | ๑๔๘.๒ |
| รวม | ๗๖.๙๓ | ๑,๖๐๔.๒๒ |

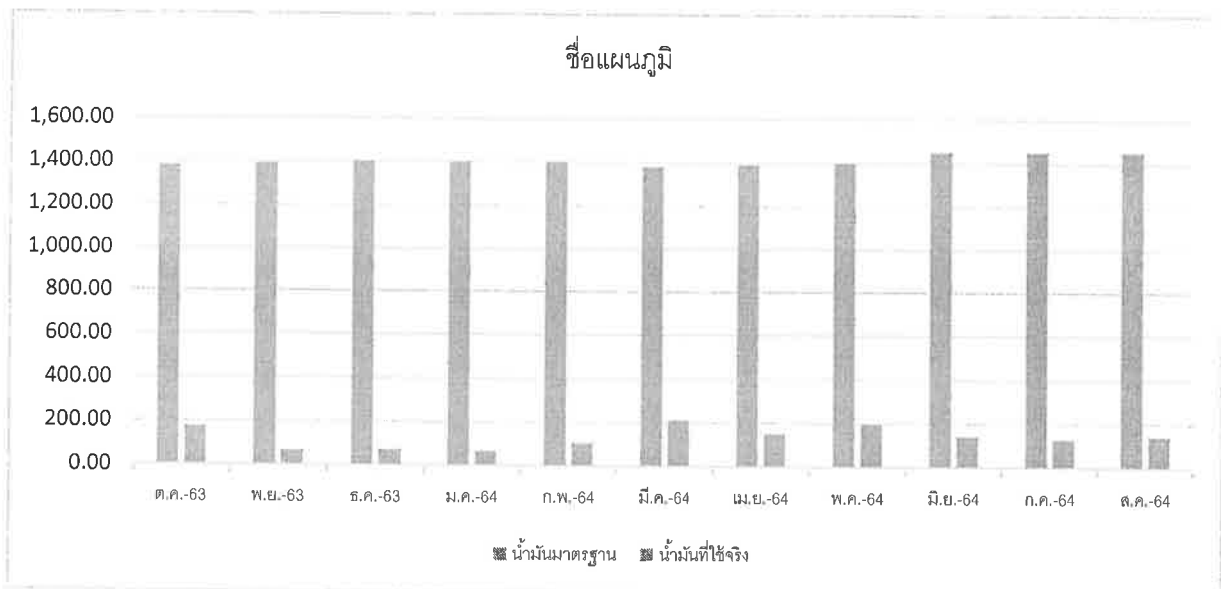


แผนภูมิ ๒ สถิติปริมาณการใช้เชื้อเพลิง ประจำเดือน ตุลาคม ๒๕๖๓ - เดือน กันยายน ๒๕๖๔

๓. สถิติการใช้เชื้อเพลิง เปรียบเทียบกับค่ามาตรฐานการใช้พลังงาน (ประจำเดือน ตุลาคม ๒๕๖๓ - เดือน สิงหาคม ๒๕๖๔)

ในภาพรวม ปริมาณการใช้พลังงานเชื้อเพลิง ประจำเดือน ตุลาคม ๒๕๖๓ - เดือน สิงหาคม ๒๕๖๔ น้อยกว่าค่ามาตรฐานการใช้พลังงาน คิดเป็นร้อยละ ๙๐.๖๗ รายละเอียดดังตารางที่ ๓ ตาราง ๓ สถิติปริมาณการใช้เชื้อเพลิง เปรียบเทียบกับค่ามาตรฐานการใช้พลังงาน ประจำเดือน ตุลาคม ๒๕๖๓ - เดือน สิงหาคม ๒๕๖๔

| ปีงบประมาณ ๒๕๖๔ | เชื้อเพลิง (ลิตร) | |
|-----------------|------------------------|---------------------------|
| | น้ำมันมาตรฐาน (ลิตร) | น้ำมันที่ใช้จริง (ลิตร) |
| ต.ค.๒๕๖๓ | ๑,๓๘๑.๖๖ | ๑๗๑.๔๗ |
| พ.ย.๒๕๖๓ | ๑,๓๙๑.๙๕ | ๖๕.๒๗ |
| ธ.ค.๒๕๖๓ | ๑,๔๐๒.๒๓ | ๗๑.๒๑ |
| ม.ค.๒๕๖๔ | ๑,๔๐๒.๒๓ | ๖๕.๔๘ |
| ก.พ.๒๕๖๔ | ๑,๔๐๒.๒๓ | ๑๐๓.๖๔ |
| มี.ค.๒๕๖๔ | ๑,๓๘๑.๖๖ | ๒๑๑.๐๑ |
| เม.ย.๒๕๖๔ | ๑,๓๙๑.๙๕ | ๑๕๐.๙๖ |
| พ.ค.๒๕๖๔ | ๑,๔๐๒.๒๓ | ๑๙๖.๖๖ |
| มิ.ย.๒๕๖๔ | ๑,๔๕๓.๖๗ | ๑๓๙.๗๖ |
| ก.ค.๒๕๖๔ | ๑,๔๕๓.๖๗ | ๑๒๘.๐๙ |
| ส.ค.๒๕๖๔ | ๑,๔๕๓.๖๗ | ๑๔๓.๕๖ |
| รวม | ๑๕,๕๑๗.๑๕ | ๑,๔๔๗.๑๑ |



แผนภูมิ ๓ สถิติการใช้พลังงานเชื้อเพลิง เปรียบเทียบกับค่ามาตรฐานการใช้พลังงาน

ข้อมูลสำหรับการจัดทำคำขออนุญาตใช้พลังงาน ปีงบประมาณ 2564

ข้อมูลทั่วไป

ชื่อหน่วยงาน อบต. เสมอใหญ่
 สังกัดกรม หน่วยงานท้องถิ่น กระทรวง สิ่งก่อสร้างสังกัดสำนักงบประมาณภาครัฐมนตรี
 หน่วยงานของทางผู้จัดอยู่ในกลุ่ม 1. กลุ่มทั่วไป กลุ่มย่อย 7. หน่วยงานปกครองส่วนท้องถิ่น (อบจ. อบต. เทศบาล) บัญชีกลุ่ม

ข้อมูลสำหรับการจัดทำคำขออนุญาตใช้พลังงาน

1. งบประมาณแผ่นดินทั้งหมดของหน่วยงาน ปีพ.ศ. 2564 (บาท/ปี)
 1.1 งบประมาณค่าไฟฟ้า (บาท/ปี)
 1.2 งบประมาณค่าน้ำมัน (บาท/ปี)

| ข้อมูล | ปีงบประมาณ 2564 | | | | | | | | | | | |
|--|-----------------|---------|---------|---------|---------|---------|---------|---------|---------|---------|---------|---------|
| | ก.ย. | ต.ค. | พ.ย. | ธ.ค. | ม.ค. | ก.พ. | มี.ค. | เม.ย. | พ.ค. | มิ.ย. | ก.ค. | ส.ค. |
| 2. บุคลากรทำงานเต็มเวลา (คน) | 30.00 | 25.00 | 27.00 | 28.00 | 28.00 | 28.00 | 25.00 | 27.00 | 28.00 | 33.00 | 33.00 | 33.00 |
| 3. พื้นที่ใช้สอยภายในอาคาร (ตารางเมตร) | 1127.00 | 1127.00 | 1127.00 | 1127.00 | 1127.00 | 1127.00 | 1127.00 | 1127.00 | 1127.00 | 1127.00 | 1127.00 | 1127.00 |
| 4. เวลาทำการ (ชั่วโมง) | 720.00 | 744.00 | 720.00 | 744.00 | 744.00 | 672.00 | 744.00 | 720.00 | 744.00 | 720.00 | 744.00 | 744.00 |
| 5. ผู้ที่เข้ามาใช้บริการ (คน) | 161.00 | 152.00 | 147.00 | 108.00 | 93.00 | 118.00 | 229.00 | 122.00 | 153.00 | 82.00 | 450.00 | 551.00 |
| 6. พื้นที่การใช้บริการ (ตารางกิโลเมตร) | 28.00 | 28.00 | 28.00 | 28.00 | 28.00 | 28.00 | 28.00 | 28.00 | 28.00 | 28.00 | 28.00 | 28.00 |
| 7. การออกพื้นที่ (ครั้ง) | 18.00 | 25.00 | 28.00 | 34.00 | 19.00 | 29.00 | 49.00 | 18.00 | 22.00 | 19.00 | 20.00 | 27.00 |

*หมายเหตุ: กรณีหน่วยงานของท่านไม่มีข้อมูลของปัจจัยใด กรุณากรอก 0

บันทึกผล

หน้าหลัก

เปรียบเทียบ ค่ามาตรฐานการใช้พลังงาน และการใช้พลังงานจริง

| ไฟฟ้า (หน่วย) | ปีงบประมาณ 2564 | | | | | | | | | | | |
|---------------|-----------------|----------|----------|----------|----------|----------|----------|----------|----------|----------|----------|----------|
| | ก.ย. | ต.ค. | พ.ย. | ธ.ค. | ม.ค. | ก.พ. | มี.ค. | เม.ย. | พ.ค. | มิ.ย. | ก.ค. | ส.ค. |
| ไฟฟ้า | 8,213.83 | 7,350.21 | 7,557.56 | 7,031.98 | 6,576.41 | 7,207.61 | 8,901.80 | 8,167.35 | 8,679.13 | 8,628.56 | 8,983.58 | 9,339.97 |
| น้ำประปา | 1,936.30 | 1,377.00 | 1,306.59 | 1,028.11 | 806.97 | 1,087.00 | 1,969.90 | 2,261.70 | 3,207.40 | 2,942.21 | 2,903.10 | 3,845.60 |
| น้ำมัน (ลิตร) | | | | | | | | | | | | |
| น้ำมัน | 1,422.81 | 1,381.66 | 1,391.95 | 1,402.23 | 1,402.23 | 1,402.23 | 1,381.66 | 1,391.95 | 1,402.23 | 1,453.67 | 1,453.67 | 1,453.67 |
| น้ำประปา | 203.86 | 171.47 | 65.27 | 71.21 | 65.48 | 103.64 | 211.01 | 150.96 | 196.66 | 139.76 | 128.09 | 143.56 |

แบบฟอร์มรายงานการใช้พลังงาน ไตรมาสที่ 1 (เดือน ตุลาคม - ธันวาคม)

ประจำปีงบประมาณ 2564

ชื่อหน่วยงาน อบต. เสนาใหญ่

ชื่อหน่วยงานเดิมก่อนปฏิรูปราชการ ปี 2546

สังกัดกรม หน่วยงานท้องถิ่น

ชื่อผู้ประสานงาน สมบัติ คำลือชา

โทรศัพท์ 095-3643714

จังหวัด นครราชสีมา

สังกัดกระทรวง ส่วนราชการไม่สังกัดสำนักนายกรัฐมนตรี

สถานที่ติดต่อ 142 ด้วยเสมาใหญ่ อำเภอบัวใหญ่ จังหวัดนครราชสีมา 30120

โทรสาร 044-976218 e-mail but2517@hotmail.com

หน่วยงานของท่าน มี ไม่มี งบประมาณค่าไฟฟ้า และ มี ไม่มี งบประมาณค่าเชื้อเพลิง

ส่วนของสำนักงาน

| เดือน/ปี | ปริมาณการใช้ไฟฟ้า | | ปริมาณการใช้เชื้อเพลิง | | | | จำนวนเงิน (บาท) |
|------------------|-------------------|-----------------|------------------------|------------------------|-------------------------|-----------------|-----------------|
| | หน่วยไฟฟ้า (kWh) | จำนวนเงิน (บาท) | แก๊สโซลอล (ลิตร) | ดีเซล/ไบโอดีเซล (ลิตร) | ก๊าซธรรมชาติ (กิโลกรัม) | จำนวนเงิน (บาท) | |
| ตุลาคม / 2563 | 1377.00 | 5909.86 | 4.41 | 176.32 | | 4000 | |
| พฤศจิกายน / 2563 | 1306.59 | 5624.73 | 8.88 | 60.29 | | 1660 | |
| ธันวาคม / 2563 | 1028.11 | 4497.12 | 13.38 | 62.28 | | 1850 | |
| รวมไตรมาสนี้ | 3,711.70 | 16,031.71 | 26.67 | 298.89 | 0.00 | 7,510.00 | |

¹ เฉพาะน้ำมันเบนซิน 91/เบนซิน 95 ไตรมาสเดียว

*** ถ้าในเดือนนั้น ไม่มีการใช้ไฟฟ้าหรือใช้น้ำมัน ให้รายงานตัวเลข 1 ในช่องไฟฟ้าหรือของน้ำมัน (ถ้ามีชนิดใดก็ได้)

ปัจจัย/สาเหตุของกรการใช้พลังงานเพิ่มขึ้น-ลดลง (ส่วนของสำนักงาน)

อื่น ๆ

Activate Wi-Fi

Go to Settings

**แบบฟอร์มรายการการใช้พลังงาน ไตรมาสที่ 2 (เดือน มกราคม - มีนาคม)
ประจำปีงบประมาณ 2564**

ชื่อหน่วยงาน อบต. เสมอไทย จังหวัด นครราชสีมา
 ชื่อหน่วยงานเดิมก่อนปฏิรูปราชการ ปี 2546
 สังกัดกรม หน่วยงานท้องถิ่น
 ชื่อผู้ประสานงาน สมบัติ คำลือชา สังกัดกระทรวง ส่วนราชการไม่สังกัดสำนักนายกรัฐมนตรี
 โทรศัพท์ 095-3643714 โทรสาร 044-976218 สถานที่ติดต่อ 142 ตำบลเสมอกาใหญ่ อำเภอบัวใหญ่ จังหวัดนครราชสีมา 30120
 อีเมล but2517@hotmail.com

หน่วยงานของท่าน มี ไม่มี งบประมาณค่าไฟฟ้า และ มี ไม่มี งบประมาณค่าเชื้อเพลิง

ส่วนของสำนักงาน

| เดือน/ปี | ปริมาณการใช้ไฟฟ้า | | | ปริมาณการใช้เชื้อเพลิง | | | |
|---------------------|-------------------|------------------|----------------|------------------------|------------------------|-------------------------|------------------|
| | หน่วยไฟฟ้า (kWh) | จำนวนเงิน (บาท) | เบรคมี* (ลิตร) | แก๊สโซล (ลิตร) | ดีเซล/ไบโอดีเซล (ลิตร) | ก๊าซธรรมชาติ (กิโลกรัม) | จำนวนเงิน (บาท) |
| มกราคม / 2564 | 806.97 | 3576.72 | | 8.4 | 60.97 | | 1750 |
| กุมภาพันธ์ / 2564 | 1087.00 | 4701.98 | | 3.87 | 105.43 | | 2950 |
| มีนาคม / 2564 | 1969.9 | 8249.7 | | 11.11 | 211.59 | | 6000 |
| รวมไตรมาสนี้ | 3,863.87 | 16,528.40 | 0.00 | 23.38 | 377.99 | 0.00 | 10,700.00 |

*... ถ้าในเดือนนั้นมีการใช้ไฟฟ้าหรือน้ำมัน ให้รายงานตัวเลข
 * เฉพาะน้ำมันเบนซิน 91/เบนซิน 85 ไบโอดีเซล
 1 ในช่องไฟฟ้าหรือรถยนต์ (น้ำมันไม่ได้ชนิดใดก็ได้)

ปัจจัย/สาเหตุของการใช้พลังงานเพิ่มขึ้น-ลดลง (ส่วนของสำนักงาน)

อื่น ๆ

Activate Wi
 Go to Settings

**แบบฟอร์มรายงานการใช้พลังงาน ไตรมาสที่ 3 (เดือน เมษายน - มิถุนายน)
ประจำปีงบประมาณ 2564**

ชื่อหน่วยงาน อบต. เสมอใหญ่ จังหวัด นครราชสีมา
 ชื่อหน่วยงานเดิมก่อนปฏิรูปราชการ ปี 2546
 สังกัดกรม หน่วยงานท้องถิ่น สังกัดกระทรวง สาธารณสุขการไม่สังกัดสำนักนายกรัฐมนตรี
 ชื่อผู้ประสานงาน สมบัติ คำลีอษา สถานที่ติดต่อ 142 ตำบลเสมอกใหญ่ อำเภอบัวใหญ่ จังหวัดนครราชสีมา 30120
 โทรศัพท์ 095-3643714 โทรสาร 044-976218 e-mail but2517@hotmail.com

หน่วยงานของท่าน มี ไม่มี งบประมาณค่าไฟฟ้า และ มี ไม่มี งบประมาณค่าเชื้อเพลิง

ส่วนของสำนักงาน

| เดือน/ปี | ปริมาณการใช้ไฟฟ้า | | ปริมาณการใช้เชื้อเพลิง | | | | จำนวนเงิน (บาท) |
|-----------------|---------------------|--------------------|------------------------|--------------------------|----------------------------|------|--------------------|
| | หน่วยไฟฟ้า (kWh) | จำนวนเงิน (บาท) | แก๊สโซลีน (ลิตร) | แก๊ส/ไบโอดีเซล (ลิตร) | ก๊าซธรรมชาติ (กิโลกรัม) | | |
| เมษายน / 2564 | 2261.7 | 9422.25 | | 7.29 | 152 | | 4350 |
| พฤษภาคม / 2564 | 3207.4 | 13222.33 | | 3.55 | 203.65 | | 5800 |
| มิถุนายน / 2564 | 2942.21 | 12156.71 | | 3.49 | 143.81 | | 4250 |
| รวมไตรมาส | 8,411.31 | 34,801.29 | | 14.33 | 499.46 | 0.00 | 14,400.00 |

ปัจจัย/สาเหตุของการใช้พลังงานเพิ่มขึ้น-ลดลง (ส่วนของสำนักงาน)
 *** ถ้าในเดือนนั้น ไม่มีการใช้ไฟฟ้ารื้อน้ำมัน ให้รายงานตัวเลข 1 ในช่องไฟฟ้าหรือของน้ำมัน (น้ำมันซื้อได้กี่ลิตร)
 † เฉพาะน้ำมันเขตรัฐ 91/เขตรัฐ 95 ไม่รวมดีเซล

อื่น ๆ

Activate Win
Go to Settings to

แบบฟอร์มรายงานการใช้พลังงาน ไตรมาสที่ 4 (เดือน กรกฎาคม - กันยายน)

ประจำปีงบประมาณ 2564

ชื่อหน่วยงาน อบต. เสนาใหญ่
 ชื่อนหน่วยงานเดิมก่อนปฏิรูประบบการ ปี 2546
 สังกัดกรม หน่วยงานท้องถิ่น
 ชื่อผู้ประกอบการ สมบัติ คำสีอษา
 โทรศัพท์ 095-3643714

จังหวัด นครราชสีมา
 สังกัดกระทรวง ส่วนราชการในสังกัดสำนักงบประมาณ
 สถานที่ติดต่อ 142 ตำบลเสม็ดใหญ่ อำเภอบัวใหญ่ จังหวัดนครราชสีมา 30120
 โทรสาร 044-976218 e-mail but2517@hotmail.com

หน่วยงานของท่าน มี ไม่มี งบประมาณค่าไฟฟ้า และ มี ไม่มี งบประมาณค่าเชื่อมเพลิง

ส่วนของสำนักงาน

| เดือน/ปี | ปริมาณการใช้ไฟฟ้า | | ปริมาณการใช้เชื้อเพลิง | | | | จำนวนเงิน (บาท) |
|----------------|-------------------|-----------------|------------------------|------------------------|-------------------------|-----------|-----------------|
| | หน่วยไฟฟ้า (kWh) | จำนวนเงิน (บาท) | แก๊สโซลอล (ลิตร) | ดีเซล/ไบโอดีเซล (ลิตร) | ก๊าซธรรมชาติ (กิโลกรัม) | | |
| กรกฎาคม / 2564 | 2903.1 | 11999.56 | 3.32 | 131.69 | | 4000 | |
| สิงหาคม / 2564 | 3845.8 | 14754.76 | 3.3 | 147.99 | | 4500 | |
| กันยายน / 2564 | 2622.01 | 10870.07 | 6.66 | 148.2 | | 4600 | |
| รวมไตรมาสนี้ | 9,370.91 | 37,624.39 | 13.28 | 427.88 | 0.00 | 13,100.00 | |

หมายเหตุ: เฉพาะน้ำมันเบนซิน 91/เบนซิน 95 ไม่รวมดีเซล
 ถ้าในเดือนนั้นไม่มีการใช้ไฟฟ้าหรือน้ำมัน ให้รายงานตัวเลข 1 ในช่องไฟฟ้าหรือของน้ำมัน (ถ้ามีชนิดใดก็ได้)

ปัจจัย/สาเหตุของการใช้พลังงานเพิ่มขึ้น-ลดลง (ส่วนของสำนักงาน)

องค์การบริหารส่วนตำบลเสนาใหญ่ ไร่พื้นที่เป็นจุดกักตัวและพักคอยสำหรับกลุ่มเสี่ยงหรือผู้ติดเชื้อ โรคติดต่อโคโรนา 2019 (โควิด-19) และใช้รถยนต์ส่วนบุคคลในการรับส่ง กลุ่มเสี่ยงและผู้ป่วย

อื่น ๆ



โครงการลดการใช้พลังงานในภาคราชการ
จัดทำโดย : สำนักงานนโยบายและแผนพลังงาน กระทรวงพลังงาน

e-report.energy.go.th



หน้าแรก | แผนกิจกรรม | ประเมินกิจกรรมประหยัด | ติดต่อเรา | นโยบายพลังงาน | FAQ | เว็บไซต์
สรุปผลการประเมินตัวชี้วัดของผู้บริหารองค์กรปกครองส่วนท้องถิ่น ประจำปีงบประมาณ พ.ศ. 2564 (ปริมาณ 2563 - สิงหาคม 2564)

จังหวัด:

หน่วยงาน:

| หน่วยงาน | การกีฬาแห่งประเทศไทย | | | การกีฬาแห่งประเทศไทย | | | | |
|----------------------------|----------------------|------------------|----------------|----------------------|------------------|------------------|----------------|------------|
| | ค่าจริง | ผลประเมิน | คะแนน | ค่าจริง | ผลประเมิน | คะแนน | | |
| อบต. เมืองนาท | 39,515.27 | 37,704.00 | 4.6 % | 2.0 | 8,179.56 | ไม่ครบ | ประเมินไม่ได้ | 0.0 |
| อบต. เมืองปราสาท | 74,417.42 | ไม่ครบ | ประเมินไม่ได้ | 0.0 | 12,363.73 | ไม่ครบ | ประเมินไม่ได้ | 0.0 |
| อบต. เมืองพลับปลาคา | ไม่ครบ | ไม่ครบ | ประเมินไม่ได้ | 0.0 | ไม่ครบ | ไม่ครบ | ประเมินไม่ได้ | 0.0 |
| อบต. ระเบิด | 32,015.44 | 18,336.35 | 42.7 % | 5.0 | 15,839.04 | ไม่ครบ | ประเมินไม่ได้ | 0.0 |
| อบต. รวมใหม่ทั้งหมด | 357,872.41 | 44,474.00 | 87.57 % | 5.0 | 10,594.09 | 3,284.85 | 68.96 % | 5.0 |
| อบต. ลำดวน | 95,542.00 | ไม่ครบ | ประเมินไม่ได้ | 0.0 | 20,000.88 | 21,572.26 | -7.9 % | 0.5 |
| อบต. ลำดวน | 121,105.12 | 48,616.39 | 59.9 % | 5.0 | 11,614.92 | ไม่ครบ | ประเมินไม่ได้ | 0.0 |
| อบต. ลำดวน | 283,012.63 | 48,018.00 | 83.0 % | 5.0 | 19,462.47 | ไม่ครบ | ประเมินไม่ได้ | 0.0 |
| อบต. ลำดวน | 68,087.05 | 23,039.70 | 66.16 % | 5.0 | 8,753.59 | 3,038.70 | 65.29 % | 5.0 |
| อบต. ลำดวน | 37,323.05 | 26,912.00 | 27.89 % | 5.0 | 19,664.88 | 6,238.63 | 68.28 % | 5.0 |
| อบต. ลำดวน | ไม่ครบ | ไม่ครบ | ประเมินไม่ได้ | 0.0 | ไม่ครบ | ไม่ครบ | ประเมินไม่ได้ | 0.0 |
| อบต. ลำดวน | 34,312.11 | ไม่ครบ | ประเมินไม่ได้ | 0.0 | 18,335.31 | ไม่ครบ | ประเมินไม่ได้ | 0.0 |
| อบต. ลำดวน | 55,436.12 | 23,281.00 | 58.00 % | 5.0 | 16,554.09 | 2,337.43 | 85.88 % | 5.0 |
| อบต. ลำดวน | ไม่ครบ | 37,787.63 | ประเมินไม่ได้ | 0.0 | ไม่ครบ | 2,028.92 | ประเมินไม่ได้ | 0.0 |
| อบต. ลำดวน | ไม่ครบ | ไม่ครบ | ประเมินไม่ได้ | 0.0 | ไม่ครบ | ไม่ครบ | ประเมินไม่ได้ | 0.0 |
| อบต. ลำดวน | 122,208.97 | ไม่ครบ | ประเมินไม่ได้ | 0.0 | 28,152.60 | ไม่ครบ | ประเมินไม่ได้ | 0.0 |
| อบต. ลำดวน | 146,727.22 | 59,683.47 | 59.32 % | 5.0 | 29,653.38 | 6,465.70 | 78.20 % | 5.0 |
| อบต. ลำดวน | ไม่ครบ | ไม่ครบ | ประเมินไม่ได้ | 0.0 | ไม่ครบ | ไม่ครบ | ประเมินไม่ได้ | 0.0 |
| อบต. ลำดวน | 50,147.30 | 38,306.00 | 23.61 % | 5.0 | 19,161.46 | 3,275.85 | 82.90 % | 5.0 |
| อบต. ลำดวน | ไม่ครบ | 25,181.00 | ประเมินไม่ได้ | 0.0 | ไม่ครบ | 3,855.35 | ประเมินไม่ได้ | 0.0 |
| อบต. ลำดวน | 54,175.22 | 37,809.00 | 30.21 % | 5.0 | 19,392.24 | 1,762.99 | 90.91 % | 5.0 |
| อบต. ลำดวน | 155,093.45 | 39,738.67 | 74.38 % | 5.0 | 11,705.61 | 4,334.65 | 62.97 % | 5.0 |
| อบต. ลำดวน | 43,305.90 | ไม่ครบ | ประเมินไม่ได้ | 0.0 | 22,203.48 | ไม่ครบ | ประเมินไม่ได้ | 0.0 |
| อบต. ลำดวน | ไม่ครบ | ไม่ครบ | ประเมินไม่ได้ | 0.0 | ไม่ครบ | ไม่ครบ | ประเมินไม่ได้ | 0.0 |
| อบต. ลำดวน | 64,571.02 | 38,832.00 | 39.86 % | 5.0 | 18,971.79 | 7,918.40 | 58.26 % | 5.0 |
| อบต. ลำดวน | 489,247.94 | 54,882.72 | 88.78 % | 5.0 | 16,859.78 | 15,428.00 | 8.49 % | 4.0 |
| อบต. ลำดวน | 57,370.38 | 50,535.00 | 11.91 % | 5.0 | 14,481.36 | 11,850.54 | 18.17 % | 5.0 |
| อบต. ลำดวน | 96,637.99 | 24,672.08 | 74.47 % | 5.0 | 16,939.96 | 1,650.98 | 90.25 % | 5.0 |
| อบต. ลำดวน | 226,131.95 | 26,491.00 | 88.29 % | 5.0 | 19,099.41 | 4,355.40 | 77.20 % | 5.0 |
| อบต. ลำดวน | ไม่ครบ | 42,947.09 | ประเมินไม่ได้ | 0.0 | ไม่ครบ | ไม่ครบ | ประเมินไม่ได้ | 0.0 |
| อบต. ลำดวน | 27,390.84 | 24,190.00 | 11.69 % | 5.0 | 15,686.11 | 2,470.82 | 84.25 % | 5.0 |
| อบต. ลำดวน | 84,025.43 | 78,817.02 | 5.70 % | 3.0 | 11,857.70 | 4,833.04 | 50.73 % | 5.0 |



โครงการลดการใช้พลังงานในภาคราชการ

จัดทำโดย : สำนักงานนโยบายและแผนพลังงาน กระทรวงพลังงาน

e-report.energy.go.th



หน้าแรก

แผนโครงการ

เปรียบเทียบประสิทธิภาพ

ข่าวสารประชาสัมพันธ์

FAQ

เว็บไซต์

สรุปผลการประเมินตัวชี้วัดของผู้บริหารองค์กรของท้องถิ่น รอบ 6 เดือน (กันยายน 2563 - กุมภาพันธ์ 2564)

จังหวัด: นครราชสีมา ▼

| อันดับ, สาขา | ไม่ครบ | ไม่ครบ | ประเมินไม่ได้ | 0.0 | ไม่ครบ | ไม่ครบ | ประเมินไม่ได้ | 0.0 | ไม่ครบ | ประเมินไม่ได้ | 0.0 |
|-------------------|------------|------------|---------------|---------------|--------|-----------|---------------|---------------|------------|---------------|-----|
| อบต. สุขเกษม | 29,912.92 | ไม่ครบ | 15,101.00 | 49.52 % | ไม่ครบ | 9,542.49 | 4,020.50 | 57.87 % | 5.0 | 5.0 | |
| อบต. สุขโพธิ์ | 227,435.06 | 227,435.06 | 25,287.24 | 88.88 % | 5.0 | 8,491.61 | 7,980.00 | 6.02 % | 3.0 | 3.0 | |
| อบต. สูงเนิน | 26,783.64 | 21,942.00 | 21,942.00 | 18.08 % | 5.0 | 7,240.68 | 5,709.54 | 21.15 % | 5.0 | 5.0 | |
| อบต. เสงายใหญ่ | 43,937.60 | 7,541.97 | 7,541.97 | 82.83 % | 5.0 | 8,403.11 | 680.93 | 91.90 % | 5.0 | 5.0 | |
| อบต. เสงายสูง | 96,846.82 | 9,881.00 | 9,881.00 | 89.80 % | 5.0 | 9,256.50 | 2,032.70 | 78.04 % | 5.0 | 5.0 | |
| อบต. หมองคราด | 14,584.07 | 20,470.00 | 20,470.00 | -40.4 % | 0.5 | 9,399.18 | ไม่ครบ | ประเมินไม่ได้ | 0.0 | 0.0 | |
| อบต. หมองค่าย | 12,601.25 | 9,616.00 | 9,616.00 | 22.10 % | 5.0 | 7,807.05 | 1,188.66 | 84.77 % | 5.0 | 5.0 | |
| อบต. หมองจบก | 40,176.22 | 29,398.41 | 29,398.41 | 26.83 % | 5.0 | 5,928.60 | 2,291.02 | 61.36 % | 5.0 | 5.0 | |
| อบต. หมองแจ้งใหญ่ | 26,548.20 | ไม่ครบ | ไม่ครบ | ประเมินไม่ได้ | 0.0 | 8,586.66 | ไม่ครบ | ประเมินไม่ได้ | 0.0 | 0.0 | |
| อบต. หมองตะโก | ไม่ครบ | 14,021.00 | 14,021.00 | ประเมินไม่ได้ | 0.0 | ไม่ครบ | 2,672.00 | ประเมินไม่ได้ | 0.0 | 0.0 | |
| อบต. หมองไทร | 7,942.32 | ไม่ครบ | ไม่ครบ | ประเมินไม่ได้ | 0.0 | 10,911.93 | 2,472.75 | 77.3 % | 5.0 | 5.0 | |
| อบต. หมองน้ำแดง | 63,683.05 | ไม่ครบ | ไม่ครบ | ประเมินไม่ได้ | 0.0 | 19,260.42 | ไม่ครบ | ประเมินไม่ได้ | 0.0 | 0.0 | |
| อบต. หมองบัว | 142,464.02 | 8,271.00 | 8,271.00 | 94.19 % | 5.0 | 7,592.64 | 2,511.80 | 66.92 % | 5.0 | 5.0 | |
| อบต. หมองบัวน้อย | 30,095.66 | 130,517.80 | 130,517.80 | -333.68 % | 0.5 | 6,779.46 | 1,422.21 | AC 79.02 % | WINDOW 5.0 | WINDOW 5.0 | |
| อบต. หมองบัวละคร | ไม่ครบ | 7,871.85 | 7,871.85 | ประเมินไม่ได้ | 0.0 | ไม่ครบ | ไม่ครบ | ประเมินไม่ได้ | 0.0 | 0.0 | |
| อบต. หมองบัวดารา | ไม่ครบ | 54,133.75 | 54,133.75 | ประเมินไม่ได้ | 0.0 | ไม่ครบ | 21,144.10 | ประเมินไม่ได้ | 0.0 | 0.0 | |
| อบต. หมองบัวเฉลิม | ไม่ครบ | ไม่ครบ | ไม่ครบ | ประเมินไม่ได้ | 0.0 | ไม่ครบ | ไม่ครบ | ประเมินไม่ได้ | 0.0 | 0.0 | |

